

THULE[®]
SWEDEN

› Product Guide - Van- & Minivan-Zubehör

2021

German

Bring your life
[thule.com](https://www.thule.com)



› Bring your life

Ob bei der Erforschung der Natur oder beim Reisen um die Welt mit Familie und Freunden, wir alle erfreuen uns an einem aktiven Leben.

Wir bei Thule teilen Ihr Verlangen, mehr Zeit mit Ihren Leidenschaften zu verbringen - was bedeutet, weniger überlegen zu müssen, wie man alle Gegenstände transportieren soll. In diesem Katalog haben wir unser gesamtes Van-Zubehör zusammengestellt, aber das ist nur ein kleiner Teil von dem, was Thule ausmacht. Thule ist außerdem Mitglied der Thule Group, ein Zusammenschluss internationaler Marken mit gemeinsamer Mission: Entwicklung von intelligenten Lösungen, die Ihre aktive Freizeitgestaltung erleichtern.

Ganz gleich, wo Ihre Leidenschaft Sie hinführt und was Sie mitnehmen möchten. Mit Produkten von Thule können Sie Ihr aktives Leben voll ausschöpfen.

04



Dachträgersystem

Nehmen Sie alle Ihre Sachen mit

Dachträger	8
Teleskopleiter	12
Magnetbefestigungs-Set	13



56

Einordnen

Mit flexiblen Ordnungshilfen gibt es Platz für alles

Ordnungshilfen	60
Befestigungssysteme	61
Dachbox	62
Dachkorb	63
Heckbox	63

14



Outdoor

Mehr Wohnraum im Freien

Markisen	18
Markisen-Zubehör	25
Smart Blocker	26
Markisenzelte	30
Markisenzelte-Zubehör	38



40



Sportausrüstung

Spezielle Träger für Ihre Sportausrüstung

Fahrradträger	44
Wassersportträger	50
Wintersportträger	54



64

Komfort & Sicherheit

Optimale Sicherheit während Ihrer Reise

Einstiegsstufen	68
Auffahrkeile	69
Schlösser	70

74

Technische Daten



› Dachträgersystem

Reisen mit einem Van bedeutet Freiheit: Sie können gehen, wohin Sie wollen, wann Sie wollen. Der Platz ist in einem kompakten Fahrzeug limitiert. Aber dank unserem flexiblen Thule Dachträgersystem können Sie Ihre gesamte Ausrüstung immer mitnehmen.




Dachträgersystem - Alle Produkte auf einen Blick

Dachträger



Thule SmartClamp System

 Dachträger-Befestigungssystem



Thule ProBar Flex

 Flexible Lastenträger

Teleskopleiter



Thule Van Ladder 9 Steps

  Leiter für Dachzugang



Thule Ladder Fixation Kit

  Magnetbefestigungs-Set

Dachträger Thule SmartClamp System

Einfach anzubringende Dachträger-Basisschienen für Vans*

Die Flexibilität des Dachträgersystems wird durch eine Reihe von wertvollen Zubehörartikeln erreicht. Es ist mit Funktionen ausgestattet, die es möglich machen Ihr Dach ganzjährig für verschiedene Aktivitäten sinnvoll und optimiert zu nutzen.

Thule SmartClamp System

Einfache Montage, ohne zusätzliche Bohrungen, durch Befestigung der Smart Clamps an den bestehenden Befestigungspunkten des Vans. Die beiden Basisschienen werden auf dem Fahrzeugdach verklebt und mit den Smart Clamps gesichert, um sich perfekt mit dem Fahrzeugdach zu verbinden.

Thule ProBar Flex

Auf den beiden Basisschienen aus stabilem Aluminium können zwei (oder mehr) Lastenträger flexibel positioniert werden, die die Montage von Thule ProBar Dachzubehör ermöglichen. Man kann die Beladung optimal an die Position von Dachaufbauten anpassen. Das Lastenträger-Set ist mit einem Schlüssel abschließbar um Diebstahl zu verhindern. Erhältlich in 2 verschiedenen Höhen.

Markisenadapter

Mit oder ohne Dachträger, der Thule Markisenadapter kann einfach ohne bohren auf dem Dach montiert werden. Die Adapterabdeckungen auf beiden Seiten bieten eine vollständige Integration mit der Fahrzeugkontur.

+ Zubehör für Ihren Thule ProBar Flex



Thule Omnistor 6300

Erweitern Sie den Thule Dachträger mit einer Markise für Sonnen- und Wetterschutz. Siehe S. 18



Thule Force XT

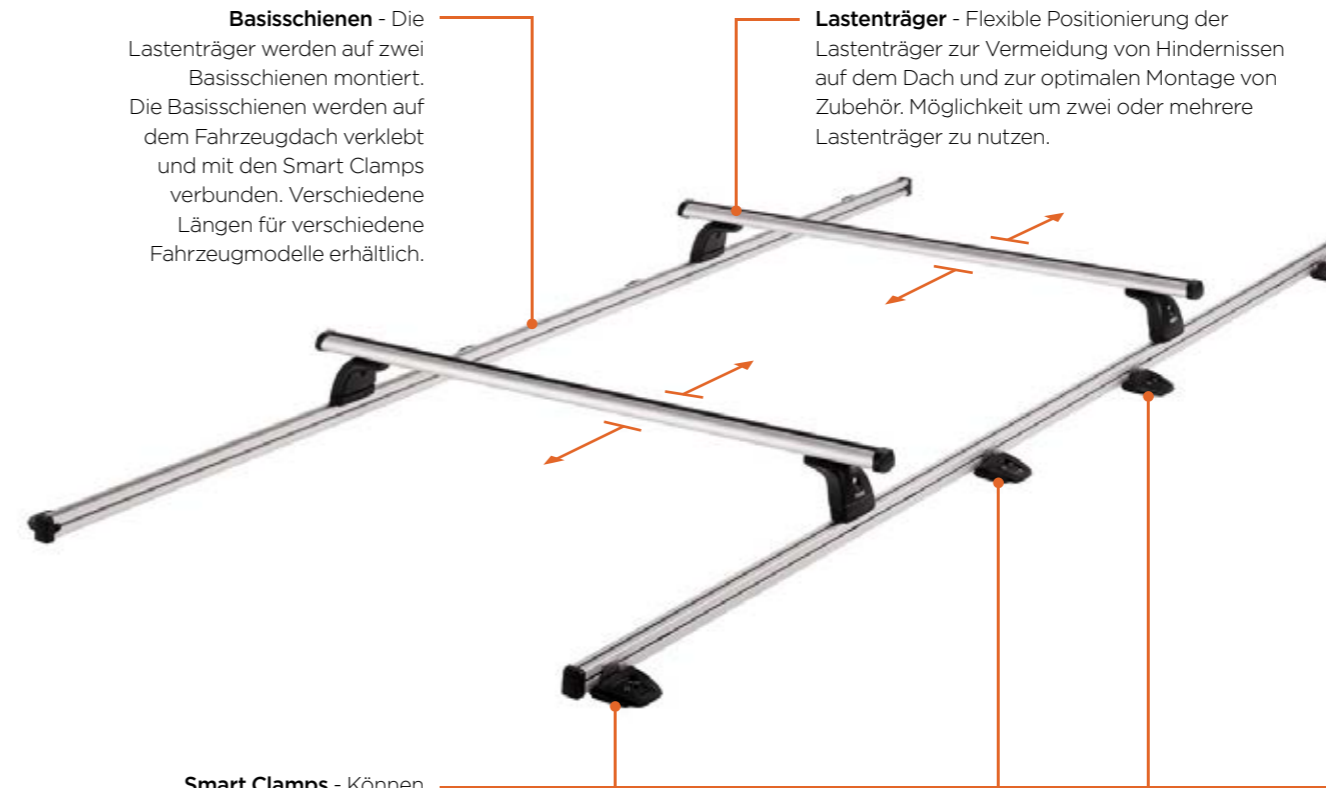
Vielseitige Cargo Box zur Dachmontage für den täglichen Einsatz. Siehe S. 62

Entdecken Sie mehr Möglichkeiten um Ihren Dachträger zu erweitern. Siehe S. 42

*Geeignet für Ducato-, Jumper-, Boxer-Vans mit Dachhöhe H2 ab Baujahr 2007



Dachträger Thule SmartClamp System



Basisschienen - Die Lastenträger werden auf zwei Basisschienen montiert. Die Basisschienen werden auf dem Fahrzeugdach verklebt und mit den Smart Clamps verbunden. Verschiedene Längen für verschiedene Fahrzeugmodelle erhältlich.

Lastenträger - Flexible Positionierung der Lastenträger zur Vermeidung von Hindernissen auf dem Dach und zur optimalen Montage von Zubehör. Möglichkeit um zwei oder mehrere Lastenträger zu nutzen.

Smart Clamps - Können leicht an den bestehenden Befestigungspunkten des Vans befestigt werden, ohne zusätzliche Bohrungen.

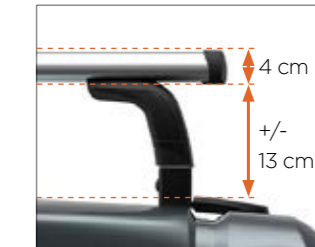
ACHTUNG - Das Dach des Vans muss 10 cm von den Befestigungspunkten nach innen frei von Hindernissen sein



Thule ProBar Flex

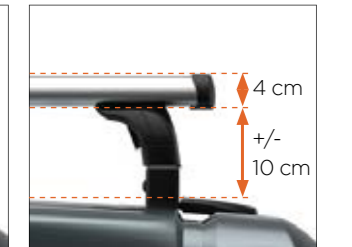


Lastenträger-Set für Vans, das die Montage von Thule-Dachzubehör ermöglicht. In zwei verschiedenen Höhen erhältlich.



Thule ProBar Flex - High
Lastenträger-Set Hoch (2 St.)

301647
Aluminium



Thule ProBar Flex - Low
Lastenträger-Set Niedrig (2 St.)

301648
Aluminium

ACHTUNG - Max. Zuladung von 75 kg pro Lastenträger-Set (2 St.)

Dachträger - Übersicht

Ich möchte > einen Dachträger



1 Montieren Sie den Dachträger-Montagesatz

- Basisschienen + Smart Clamps

Ducato • Jumper • Boxer L2H2 (L: 5.4 m - H: 2.5 m)	301640
Ducato • Jumper • Boxer L3H2 (L: 6.0 m - H: 2.5 m)	301641
Ducato • Jumper • Boxer L4H2 (L: 6.4 m - H: 2.5 m)	301642

2 Wählen Sie das Modell der Lastenträger



Thule ProBar Flex - Hoch 2 Stück	301647
Thule ProBar Flex - Niedrig 2 Stück	301648

Ich möchte > eine Markise + einen Dachträger



1 Wählen Sie Ihr Thule Omnistor 6300 Markisenpaket

- Markise + Adaptersatz + EPDM Schaumstoffband + Adapter-Abdeckkappen



2 Montieren Sie den Dachträger-Montagesatz

- Basisschienen + Smart Clamps + Markisen-Adapteranschluss

Ducato • Jumper • Boxer L2H2 (L: 5.4 m - H: 2.5 m)	301643
Ducato • Jumper • Boxer L3H2 (L: 6.0 m - H: 2.5 m)	301644
Ducato • Jumper • Boxer L4H2 (L: 6.4 m - H: 2.5 m)	301645

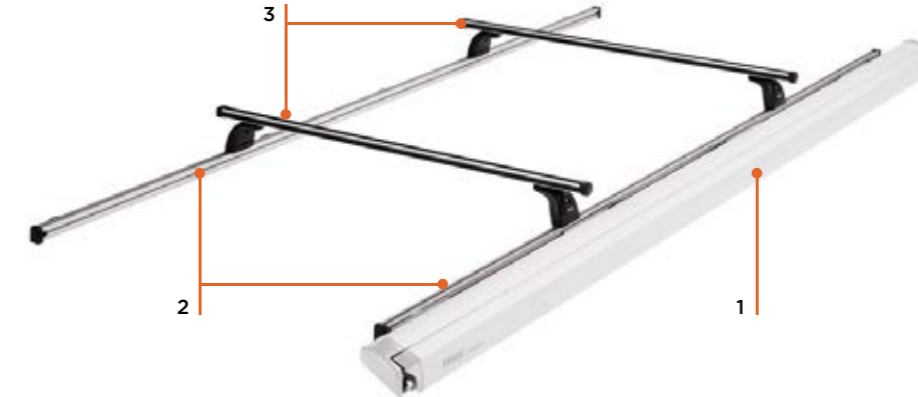
3 Wählen Sie das Modell der Lastenträger



Thule ProBar Flex - Hoch 2 Stück	301647
Thule ProBar Flex - Niedrig 2 Stück	301648

Dachträger - Übersicht

Ich habe eine Thule Markise > und möchte einen Dachträger



1 A Die Markise ist montiert mit dem neuen Adapter (> 2017) für Ducato

- Einteiliger Adapter
301649/301650

1 B Die Markise ist montiert mit dem alten Adapter (< 2017) für Ducato

- Zweiteiliger Adapter

2 A Montieren Sie den Dachträger-Montagesatz

- Basisschienen + Smart Clamps + Markisen-Adapteranschluss

Ducato • Jumper • Boxer L2H2 (L: 5.4 m - H: 2.5 m)	301643
Ducato • Jumper • Boxer L3H2 (L: 6.0 m - H: 2.5 m)	301644
Ducato • Jumper • Boxer L4H2 (L: 6.4 m - H: 2.5 m)	301645

2 B Montieren Sie den Dachträger-Montagesatz

- Basisschienen + Smart Clamps + Dachträger-Umbausatz

Ducato • Jumper • Boxer L2H2 (L: 5.4 m - H: 2.5 m)	301643
Ducato • Jumper • Boxer L3H2 (L: 6.0 m - H: 2.5 m)	301644
Ducato • Jumper • Boxer L4H2 (L: 6.4 m - H: 2.5 m)	301645
Dachträger-Umbausatz	301646

3 Wählen Sie das Modell der Lastenträger



Thule ProBar Flex - Hoch 2 Stück	301647
Thule ProBar Flex - Niedrig 2 Stück	301648

Ich habe einen Dachträger > und möchte eine Markise



1 Wählen Sie Ihre Thule Omnistor 6300 Markise

- Siehe S. 18



TUCHAUS-FÜHRUNGEN 31 32

2 Montieren Sie die Markise für den Dachträger

- Adaptersatz + EPDM Schaumstoffband + Adapter-Abdeckkappen



Ducato • Jumper • Boxer L2H2 (L: 5.4 m - H: 2.5 m)	301651
Ducato • Jumper • Boxer L3H2 (L: 6.0 m - H: 2.5 m)	301652
Ducato • Jumper • Boxer L4H2 (L: 6.4 m - H: 2.5 m)	301652

ACHTUNG - Für Montagemöglichkeiten, wenden Sie sich bitte an Ihren Thule Zubehörhändler

Leiter für Dachzugang Thule Van Ladder 9 Steps



Teleskopleiter für einfachen Zugang zu dachmontiertem Zubehör

Die Teleskopleiter bietet einen einfachen und sicheren Zugang auf das Fahrzeugdach und das Dachträgersystem. Die Leiter kann mit dem Thule Ladder Fixation Kit an der Fahrzeugseitenwand gesichert werden.

EIGENSCHAFTEN

- Kann an allen Seiten des Van genutzt werden
- Sicher und stabil auf den meisten Untergründen
- Erweiterbar auf 2.60 m
- Teilweises Ausziehen für niedrigere Höhe
- Druckluftsystem für sicheres Zusammenschieben
- Kompakte Größe zum einfachen Transport
- Entspricht EN-131



Soft-Close



301404
Eloxiert

INKLUSIVE

- Teleskopleiter
- Magnet-Adapterschiene
- Vier Lackschutz-Sticker
- Zwei Organizer Befestigungsteile
- Packtasche für Teleskopleiter
- Packtasche für Magnetbefestigungs-Set



Magnetbefestigungs-Set Thule Ladder Fixation Kit



Universelles Magnetbefestigungs-Set geeignet für Stahloberflächen

Nutzen Sie das Thule Ladder Fixation Kit für eine stabile Fixierung der Thule Van Ladder. Befestigen Sie die Magnet-Adapterschiene an einer beliebigen Position und lehnen Sie die Thule Van Ladder dagegen. Mit den Ratschengurten wird die Leiter an der Schiene fixiert. Dadurch wird das Fahrzeug optimal gegen Beschädigungen geschützt und die Leiter ist gesichert.

EIGENSCHAFTEN

- Einfache Befestigung auf allen magnetischen Flächen
- Vielseitig verwendbar für Teleskopleiter, Organizer und Windschutz
- Sichere Aufbewahrung in Packtasche

301405
Eloxiert

INKLUSIVE

- Magnet-Adapterschiene
- Vier Lackschutz-Sticker
- Zwei Organizer Befestigungsteile
- Packtasche



+ Zubehör für Ihr Thule Ladder Fixation Kit

- Thule Windscreen - Siehe S. 27
- Thule Organizers - Siehe S. 60





› Outdoor

Ist Ihnen der private Bereich um Ihr Freizeitfahrzeug wichtig? Ganz gleich, ob Sie mehr Privatsphäre oder einen offenen Lebensraum bevorzugen, unsere Produkte sind auf Ihre Bedürfnisse abgestimmt.



Outdoor - Alle Produkte auf einen Blick

Markisen



Thule Omnistor 6300

- Eloxiert
 - Weiß
- Eloxiert/Anthrazit
 - Anthrazit



Thule Omnistor 5200

- Anthrazit



Thule 3200

- Anthrazit
 - Eloxiert/Anthrazit



Thule Omnistor 5102

- Hellgrau
 - Anthrazit



Thule Omnistor 4900

- Anthrazit

Smart Blocker: Thule Blockers G2 + Thule Windscreen



Thule Sun Blocker G2

-



Thule Rain Blocker G2

-



Thule Rain Blocker G2 Pack Minivan

-

Markisenzelte



Thule Panorama

-



Thule Residence G3 für Ducato | Jumper | Boxer H2

-



Thule Residence G3 für VW T5/T6

-



Thule QuickFit

-

Markisen Thule Omnistor 6300

Die perfekte Dachmarkise für Vans

Die Thule Omnistor 6300 Markise ist in 3 Längen für Vans erhältlich: 3.25 m, 3.75 m und 4.00 m mit einem Auszug von jeweils 2.50 m. Das Markisengehäuse ist in eloxiert, weiß, anthrazit und in der Farbkombination eloxiert mit schwarzen Endkappen erhältlich.

Handbetätigt oder mit Motor

Ein optionaler 12V-Motor mit Nothandbedienung ermöglicht es Ihnen, Markisenlängen ab 3.00 m ganz ohne Mühe zu bedienen. Der Motor ist nachrüstbar und kann schnell und einfach an einer manuellen Thule Omnistor 6300 Markise installiert werden (+ 1 kg).

Perfekte Tuchspannung

Die robusten Gelenkarme mit integrierten Spannarmen sorgen für einen perfekt gespannten Markisenstoff und erhöhte Windbeständigkeit. Die patentierten Spannarme sind serienmäßig integriert bei Markisen ab einer Länge von 3.75 m und optional für die kleineren Markisenlängen.

+ Zubehör für Ihre Thule Omnistor 6300

Smart Blocker - Siehe S. 26
Zelte - Siehe S. 30 bis 37

Mehr Zubehör siehe S. 25



Thule Omnistor 6300 - Manuell

Thule Omnistor 6300 - Motorisiert



Markisen Thule Omnistor 6300

Design - Zeitgemäßer Look, perfekte Integration an Ihrem Fahrzeugdach. Abdeckungen der technischen Bauteile verbessern das Finish.

Perfekte Tuchspannung - Die robusten Gelenkarme mit integrierten Spannarmen sorgen für einen perfekt gespannten Markisenstoff und erhöhte Windbeständigkeit.

Einfache Reinigung - Standardmäßig mit einem eigenen Entwässerungssystem für Regen ausgestattet, das auch bei der Reinigung des Tuches mit dem Thule PVC Cleaner sehr praktisch ist.

Thule Pitch System - Da der Ausfallwinkel nach Ihrem Wunsch eingestellt werden kann, kann die Markise bei fast allen Anbausituationen geöffnet und geschlossen werden, selbst wenn die Tür des Fahrzeugs offen ist.

Thule Quick-Lock System - Das benutzerfreundliche System hilft Ihnen, die Stützfüße auf die richtige Höhe zu justieren und anzupassen.

Thule 3rd Support Leg - Verfügt über eine integrierte Befestigung für einen optionalen dritten Stützfuß.

GEHÄUSEAUSFÜHRUNGEN

-  Eloxiert
-  Weiß
-  Anthrazit
-  Eloxiert/Anthrazit



Markisen Thule Omnistor 5200



New



Thule Omnistor 5200 - Manuell

Für Fiat Ducato, Peugeot Boxer und Citroën Jumper > 2007 mit Hubdach ist die Wandmarkise Thule Omnistor 5200 mit einem speziell entwickelten Adapter mit integrierter LED erhältlich. Längen: 3.15 m, 3.75 m und 4.00 m.

GEHÄUSEAUSFÜHRUNGEN

 Anthrazit



Markisen Thule 3200

Manuelle Kasette-Markise für Kompaktfahrzeuge

Die Thule 3200 Markise ist in 5 verschiedenen Längen von 1,90 m bis 3,00 m verfügbar mit einem Auszug von 2,50 m. Das Markisengehäuse ist komplett in anthrazit, oder in eloxiert mit anthrazitfarbenem Boden und schwarzen Endkappen erhältlich.

Montage

Ideal für die direkte Montage an ausgewählten Minivans und Dachträgermontage an Autos. Die Markisenadapter müssen separat gekauft werden.

Ein-Personen-Bedienung

Die Markise kann von einer Person aufgestellt werden. Öffnen Sie die Kasette und nehmen Sie die Spannarme heraus. Rollen Sie die Markise manuell aus und stellen Sie die Stützfüße auf. Verbinden Sie zum Schluss die Spannarme mit den Stützfüßen und erzeugen Sie Spannung.

Großer Auszug

Alle Markisenlängen haben einen Auszug von 2,50 m, den größten Markisenauszug auf dem Markt innerhalb ihrer Kategorie.

+ Zubehör für Ihre Thule 3200

Smart Blocker - Siehe S. 28

Mehr Zubehör siehe S. 25



Thule 3200 - Manuell



Markisen Thule 3200

Ein-Personen-Bedienung -
Öffnen Sie die Kasette und rollen
Sie die Markise manuell aus.



Perfekte Stabilität -
Durchdachte Endkappen
verleihen der Markise einen
hohen Qualitätsstandard
und eine perfekte
Windbeständigkeit.

Montage -
Dank robuster Profile
kann die Markise mit
Halterungen direkt
am Fahrzeug oder am
Dachträger montiert
werden.

Exklusives Tuchspann-System -
mit Ratschen-Technik.

Design - Zeitgemäßer
Look, perfekte Integration
an Ihrem Fahrzeug.

Auszug - Größter Markisen-
auszug von 2,50 m auf dem
Markt innerhalb ihrer Kategorie
für alle Längen.

Thule Quick Lock System -
Das benutzerfreundliche System
hilft ihnen, die Stützfüße auf die
richtige Höhe zu justieren und
anzupassen.

Zubehör - Umfangreiches
Zubehör erhältlich: Smart Blocker,
Strap Kit, usw.

GEHÄUSEAUS- FÜHRUNGEN

- Anthrazit
- Eloxiiert/Anthrazit



Markisen Thule Omnistor 5102

Die kleine Markise konzipiert für Volkswagen T5/T6

Die Thule Omnistor 5102 wurde zusammen mit Volkswagen Nutzfahrzeuge entwickelt und getestet. Sie kommt in einer Standardlänge von 2,60 m mit einem Auszug von 2,00 m und ist erhältlich in den Farben hellgrau und anthrazit.

Einfache Montage

Die einfache Montage macht die Markise zur perfekten Lösung für das urbane Leben. Befestigung an den vorhandenen Dachrelingschienen mit dem mitgelieferten Adapter.

Lebensraum

Vergrößern Sie Ihren Wohnraum um bis zu 5 m² mit einem speziell für die Thule Omnistor 5102 entwickelten Thule Residence G3 Markisenzelt.

Farbharmonie

Zwei Gehäuseausführungen sind erhältlich für mehr Harmonie an Ihrem Fahrzeug. Anthrazit passt zur Stoßstange und den Türgriffen Ihres Vans.

+ Zubehör für Ihre Omnistor 5102

Smart Blocker - Siehe S. 26
Zelte - Siehe S. 34

Mehr Zubehör siehe S. 25



Thule Omnistor 5102 - Manuell



Markisen Thule Omnistor 5102



Thule Quick-Lock-System - Das benutzerfreundliche System hilft Ihnen, die Stützfüße auf die richtige Höhe zu justieren und anzupassen.

ACHTUNG - Der mitgelieferte Adapter ist nur für VW Multivan geeignet.
Für VW California, fragen Sie Ihren Volkswagen-Händler nach weiteren Informationen.
ACHTUNG - Nur für Modelle mit kurzem Radstand

GEHÄUSEAUSFÜHRUNGEN

- 309852 - 2,60 x 2,00 m
Hellgrau (Tuchfarbe 31)
- 309851 - 2,60 x 2,00 m
Anthrazit (Tuchfarbe 31)



Markisenpakete für Vans und Minivans



Thule Omnistor 4900 + Ford Transit/Tourneo Custom Adapter

Komplettset mit Thule Omnistor 4900 Markise und Adapter für Ford Transit/Tourneo Custom Kastenwagen.

EIGENSCHAFTEN

- Passend für Ford Transit/Tourneo Custom Kastenwagen
- Das Set ist mit einer Thule Omnistor 4900 Markise mit einer Länge von 2.60 m erhältlich (Tuchfarbe: 31 - Mystic-Grau)
- Für Fahrzeuge mit einem Hubdach
- Schnelle und einfache Installation durch Blindmontage (kein Zugang von innen erforderlich)
- Die Markise ist nicht abnehmbar

301776 - 2.60 x 2.00 m
Anthrazit (Tuchfarbe 31)



Thule Omnistor 4900 + PSA Minivan Adapter

Komplettset mit Thule Omnistor 4900 Markise und Adapter für PSA Minivan ab 2016.

EIGENSCHAFTEN

- Passend für Citroën Spacetourer, Peugeot Traveller und Toyota Proace
- Das Set ist mit einer Thule Omnistor 4900 Markise mit einer Länge von 2.60 m erhältlich (Tuchfarbe: 31 - Mystic-Grau)
- Die maximale Höhe beträgt weniger als 2 Meter
- Für Fahrzeuge mit einem Hubdach
- Schnelle und einfache Installation durch Blindmontage (kein Zugang von innen erforderlich)
- Die Markise ist abnehmbar
- Der Adapter muss gemäß den vorgeschriebenen Anweisungen auf dem Dach montiert werden, die Montage erfordert keine Montageschiene
- Perfekte Verarbeitung und Integration mit dem Fahrzeug dank schwarzer Kunststoffadapterabdeckungen

301769 - 2.60 x 2.00 m
Anthrazit (Tuchfarbe 31)



Thule Omnistor 4900 + Volkswagen T5/T6 Adapter

Komplettset mit Thule Omnistor 4900 Markise und Adapter für Volkswagen T5/T6.

EIGENSCHAFTEN

- Passend für Volkswagen T5/T6 Modelle ohne Schiene
- Das Set ist mit einer Thule Omnistor 4900 Markise mit einer Länge von 2.60 m oder 3.00 m erhältlich (Tuchfarbe: 31 - Mystic-Grau)
- Für Fahrzeuge mit einem Hubdach
- Schnelle und einfache Installation durch Blindmontage (kein Zugang von innen erforderlich)
- Die Markise ist nicht abnehmbar
- Der Adapter muss gemäß den vorgeschriebenen Anweisungen auf dem Dach montiert werden, die Montage erfordert keine Montageschiene

301772 - 2.60 x 2.00 m
Anthrazit (Tuchfarbe 31)
301773 - 3.00 x 2.50 m
Anthrazit (Tuchfarbe 31)

Markisen - Zubehör

Beleuchtung



Thule Tent LED Mounting Rail TO 6300

Dieses spezielle Kederschienen-Adapterprofil kann an der Unterseite der Kassette der Thule Omnistor 6300 | 6200 eingeschoben werden. Ausgestattet mit einem Kedereinzug für Thule QuickFit Markisenzelte. Zusätzlicher Platz für einen Thule LED Strip: Außenbeleuchtung auch, wenn Ihre Markise geschlossen ist.

- Länge: 4.00 m

301664
Anthrazit

ACHTUNG - Nur kompatibel mit Thule LED Strip Sideways



Thule LED Strip Sideways

Diese langlebige LED-Leiste ist wasserbeständig (IP65) und spendet natürliches seitlich abstrahlend Licht (60 Power LEDs pro Meter). Die flexible LED-Leiste kann alle 5 cm gekürzt werden und wird mit einem 3M-Klebeband auf der Rückseite geliefert.

- Spannung: 12 V DC
- Verbrauch: 340-380 mA pro Meter
- Länge: 4.00 m

301660
Anthrazit



Thule LED Mounting Rail TO 6300/6200

306777 - Dieses T-förmige Aluminiumprofil zur Installation eines Thule LED Streifens passt in die Öffnung unter der Markisenkassette der Thule Omnistor Dachmarkise 6300 | 6200. Der erforderliche Mindestabstand zwischen dem Dach und der Unterseite der Markise 12 mm beträgt.

301664
Anthrazit



Thule LED Strip

Diese langlebige LED-Leiste ist wasserbeständig (IP65) und spendet warmweißes Licht (60 Power LEDs pro Meter). Die flexible LED-Leiste kann alle 5 cm gekürzt werden und wird mit einem 3M-Klebeband auf der Rückseite geliefert.

- Spannung: 12 V DC
- Verbrauch: 340-380 mA pro Meter
- Länge: 4.00 m

307135
Weiß

Windschutz



Thule Fabric Clamps

309698 - Diese Klemmen sorgen für eine sicherere Befestigung des Markisentuchs an der Markisen-Spannstange oder an der Blocker-Spannstange, um das unangenehme Geräusch eines durch Wind flatternden Markisentuchs zu vermeiden. Die Klemmen passen universell auf die meisten Spannstangen, einfach einrasten lassen, das Tuch dazwischen legen und mit dem Griff festziehen.



Thule Hold Down Side Strap Kit

307916 - Verhindert, dass Markise und Vorzelt durch starken Wind schaden nehmen. Das Set wird an den Stützfüßen befestigt und kann problemlos in Verbindung mit einem Thule Zelt oder Regen- bzw. Sonnenschutz verwendet werden.



Thule Tension Rafter G2

Zusätzliche Markisen-Spannstange um einen optimal gespannten Markisenstoff und erhöhte Windbeständigkeit sicherzustellen. Aus strapazierfähigem Material: eloxiertes Aluminium in Kombination mit besonders schlagfesten Kunststoffen.



Thule Tension Arm Set TO 6300

301295 - Optionales Spannarm-Set für Thule Omnistor 6300 Markisenlänge 3.25 m. Die Zusatzspannarne sorgen für einen perfekt gespannten Markisenstoff und erhöhte Windbeständigkeit. Serienmäßig bei längeren Markisen.

Smart Blocker

Schaffen Sie zusätzliche Privatsphäre

Schaffen Sie durch einen oder mehrere Smart Blocker zusätzliche Privatsphäre unter Ihrer Markise. Außerdem schützen diese Produkte vor Sonne, Regen und Wind und können auf vielfältige Weise zu einem optimalen Schutz kombiniert werden.



Thule Rain Blocker G2 Pack Minivan

Set bestehend aus zwei Seitenwänden und zwei Vorderwänden passend für auf Minivans montierten Markisen Thule Omnistor 5102 | 4900 mit Länge 2.60 m.

INHALT SET



PASSEND FÜR MINIVANS

- Volkswagen T5/T6 (California, usw.)
- Ford Custom
- Ford Custom Nugget
- Peugeot Traveller, Citroën Spacetourer (Campster), Toyota Proace
- Renault Trafic
- Mercedes Benz V-Klasse Marco Polo
- PSA Minivan > 2016

New



Smart Blocker



Thule Sun Blocker G2

Perfekter Schutz gegen Sonne.

EIGENSCHAFTEN

- Gefertigt aus luftdurchlässigem Gittergewebe
- Die Vorderwand wird einfach in das Frontprofil Ihrer Markise geschoben
- Die Seitenwand gleitet einfach in die integrierte Kederschiene der Aluminium-Spannstange, die zwischen Markisengehäuse und Frontprofil installiert wird. Die Seitenwand kann an beiden Seiten montiert werden



+ Lagerung

Thule Luxury Blocker Bag

301568 - Luxustasche schwarz zum verstauen von Smart Blocker und Befestigungsmaterial - BxHxT: 130 x 20 x 20 cm.



Thule Rain Blocker G2

Perfekter Schutz gegen Regen und Wind.

EIGENSCHAFTEN

- Gefertigt aus hochwertigstem PVC-Tuch
- Die Vorderwand wird einfach in das Frontprofil Ihrer Markise geschoben
- Die Seitenwand gleitet einfach in die integrierte Kederschiene der Aluminium-Spannstange, die zwischen Markisengehäuse und Frontprofil installiert wird. Die Seitenwand kann an beiden Seiten montiert werden



Thule Sun/Rain Blocker G2 Montageanleitung



Thule Windscreen

Einfach anzubringende Seitenwand, lässt Licht und eine leichte Brise hinein, schützt jedoch vor den Wetterelementen und bietet Privatsphäre.

EIGENSCHAFTEN

- Aus luftdurchlässigem Gittergewebe gefertigt
- Einfache Montage ohne Bohren mit dem Thule Ladder Fixation Kit - Siehe S. 13
- Dank des automatischen Auf- und Abrollsystems einfach und schnell aufzubauen

Lagerung

Der Thule Windschutz wird mit einer Tasche für einfaches Verstauen geliefert.



Thule Windscreen Montageanleitung



Smart Blocker Thule Blocker G2 für Thule 3200



Speziell für Thule 3200 Markise

Schaffen Sie zusätzliche Privatsphäre unter Ihrer Thule 3200-Markise, indem Sie einfach ein oder mehrere Blocker anbringen. Diese Blocker schützen Sie vor Sonne, Regen und Wind und lassen sich für einen optimalen Schutz auf vielfältige Weise kombinieren.

Thule Sun Blocker G2



Thule Rain Blocker G2



Thule Sun Blocker G2 + Thule Rain Blocker G2



Markisenzelte Thule Panorama

Markisenzelt mit Wohnkomfort und atemberaubender Aussicht

Spezial-Modell, erhältlich für einen Ducato Van H2 in Kombination mit der Thule Omnistor 6300 | 6200 Dachmarkise.

Montage

Ein Klemmprofil sorgt für die Montage und Verbindung der Seitenwand mit dem Markisentuch für eine perfekte Dachabdichtung. Die Seitenwände gleiten in das Klemmprofil und die Vorderwand des Zeltes wird in die Markisenfrontleiste eingeschoben. Beide Seitenteile sind mit einem Reißverschluss für optimale Verbindung zur Vorderwand ausgestattet.

Zelttuchmaterial

AIRTEX® eignet sich hervorragend für Sonnenschutz und Vorzelte. Dieses leichte Gewebe (200 g/m²) besteht aus 100% Polyester, das auf einer Seite mit Acrylat beschichtet und imprägniert ist. Die spezielle Beschichtung verleiht AIRTEX® einen deutlichen textilen Charakter.

Vielseitigkeit

Vollständig anpassbar an alle Ihre Bedürfnisse. Sie können die großen Front- und Seitenfensterelemente komplett entfernen, sie aber auch vertikal aufrollen und als Tür benutzen.

+ Zubehör für Ihr Thule Panorama



Thule Mosquito

Zusatzpanel mit Reißverschluss um die Standardfront oder Seite des Thule Panorama Zeltes zu ersetzen. Hergestellt aus Moskitonetz, um zusätzliche Belüftung zu schaffen.



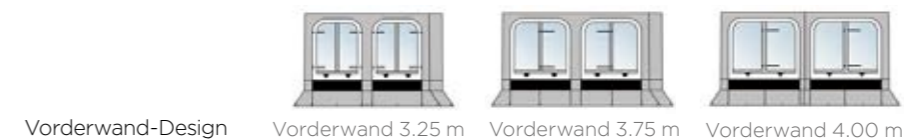
Thule Curtains

301563 - Erhalten Sie ganz einfach mehr Privatsphäre durch den Einsatz von Gardinen.

Mehr Zubehör siehe S. 38



Markisenzelte Thule Panorama



Klemmprofil zur Befestigung - Mit einem Klemmprofil wird das Markisentuch an der Seitenwand befestigt.

Dauerbelüftungsöffnung auf beiden Seiten

Moskitonetz

Zelttuch - Hergestellt aus AIRTEX®.



Montageanleitung



Vielseitigkeit



Montage - Die Vorderwand wird einfach in die Frontleiste der Markise eingeschoben und mit den Seitenwänden, die durch ein Klemmprofil am Markisentuch befestigt werden, mittels Reißverschluss verbunden.

Stabilität - Diagonalstützen zwischen Schaumstoff und Klemmprofil bieten ausgezeichnete Stabilität. Ein speziell geformtes Andruckpolster mit Spanngurt sorgt für gute Abdichtung zwischen Zelt und Fahrzeugwand.

INKLUSIVE

- Windschürze und Radabdeckung: verhindern das Eindringen des Windes unterhalb des Fahrzeugbodens
- 2 Luxustaschen



Markisenzelte Thule Residence G3 für Ducato | Jumper | Boxer H2

Ein wahres Wohnzimmer im Freien

Das Thule Residence G3 Vorzelt ist speziell für Ihren Ducato | Jumper | Boxer H2 entwickelt und passt zur Thule Omnistor 6300 Markise (Dachmontage) oder Thule Omnistor 5200 Markise (Wandmontage).

Montage

Ein Klemmprofil sorgt für die Verbindung der Seitenwand mit dem Markisentuch und für eine perfekte Dachabdichtung. Die Seitenwände gleiten in das Klemmprofil und die Vorderwand des Zeltes wird in die Markisenfrontleiste eingeschoben. Dank der schwarzen Doppelkeder-Verbindungsprofile können die Vorder- und Seitenwände zu einem geschlossenen Zelt verbunden werden.

Zelttuchmaterial

Ausgezeichnete PVC Tuch-Qualität für eine optimale Wind- und Wasserdichtigkeit in den Farben schwarz, grau und weiß.

+ Zubehör für Ihr Thule Residence G3 für Ducato | Jumper | Boxer H2



Thule Front Connection Profiles

301567 - Mit diesen Doppelkeder-Profilen kann ein Thule Sun Blocker an der Kederleiste der Thule Residence G3 Vorderwand befestigt werden.



Mehr Zubehör siehe S. 38



Markisenzelte Thule Residence G3 für Ducato | Jumper | Boxer H2



Montage-
anleitung



Vielseitigkeit

INKLUSIVE

- Windschürze: verhindert das Eindringen des Windes unterhalb des Fahrzeugbodens (im Lieferumfang der Vorderwand enthalten)
- 2 Luxustaschen (im Lieferumfang der Seitenwände enthalten)



ACHTUNG - Vorder- und Seitenwände werden getrennt bestellt

Markisenzelte Thule Residence G3 für VW T5/T6

Ein wahres Wohnzimmer im Freien

Spezielles Modell für einen Volkswagen T5/T6 Van in Kombination mit der Thule Omnistor 5102 Markise oder Original VW Markise.

Montage

Ein Klemmprofil sorgt für die Verbindung der Seitenwand mit dem Markisentuch für eine perfekte Dachabdichtung. Die Seitenwände gleiten in das Klemmprofil und die Vorderwand des Zeltes wird in die Markisenfrontleiste eingeschoben. Dank der schwarzen Doppelkeder-Verbindungsprofile können die Vorder- und Seitenwände zu einem geschlossenen Zelt verbunden werden.

Zelttuchmaterial

Ausgezeichnete PVC Tuch-Qualität für eine optimale Wind- und Wasserdichtigkeit in den Farben schwarz, grau und weiß.

Vielseitigkeit

Die Vorderwand hat eine Türöffnung auf der rechten Seite und kann komplett separat hochgerollt werden. Zubehör kann mittels einer optionalen Doppelkeder-Schiene an der Vorderwand befestigt werden.

+ Perfekte Abdichtung



Ein speziell geformtes Schaum mit einem Spanngurt sorgt für eine gute Abdichtung gegen die Fahrzeugwand und verhindert das Eindringen des Windes.

Mehr Zubehör siehe S. 38



Markisenzelte Thule Residence G3 für VW T5/T6



Stabilität - Diagonalstützen zwischen Schaumstoff und Klemmprofil bieten ausgezeichnete Stabilität. Ein speziell geformtes Andruckpolster mit Spanngurt sorgt für gute Abdichtung zwischen Zelt und Fahrzeugwand.

Klemmprofil zur Befestigung - Mit einem Klemmprofil wird das Markisentuch an der Seitenwand befestigt.

Montage - Die Vorderwand wird einfach in die Frontleiste der Markise eingeschoben und mit den Seitenwänden mittels eines Doppelkeder-Profiles verbunden. Somit entsteht eine starke, windfeste Verbindung.

Schutz - Die Seitenfenster sind von außen mit einer hochwertigen, leicht mittels Reißverschluss zu öffnenden Fensterfolie ausgerüstet.

Zelttuch - Hergestellt aus PVC.

INKLUSIVE

- Windschürze und Radabdeckung: verhindern das Eindringen des Windes unterhalb des Fahrzeugbodens
- Luxustasche



Markisenzelte Thule QuickFit

Markisenzelt mit ultraschnellem Aufbau

Spezial-Modell, erhältlich für einen Ducato Van H2 in Kombination mit der Thule Omnistor 6300 | 6200 Dachmarkise.

Montage

Das komplette Zelt ist in einem Stück gefertigt und benötigt kein zusätzliches Gestänge. Es gleitet leicht in die zusätzliche Schiene und Kederschiene an der Markise. Der vordere Rundbogen ist mit flexiblen Glasfibrerstangen schnell gespannt und bietet zusätzlichen Schatten.

Zelttuchmaterial

Hergestellt aus Ripstop: ein leichtes Gewebe aus reißfestem Material aus der Luftfahrttechnik. Selbstverständlich ist dieses Material auch wasserdicht. In Kombination mit einer Markise ist das doppelte Dach eine gute Isolierung, um das Zelt kühl zu halten.

Vielseitigkeit

Der Vorderwand hat zwei Fenster und kann genau wie die Seitenwände mittels Reißverschluss schnell herausgenommen werden. Alternativ ist es ebenso einfach die Vorderwand links oder rechts vertikal aufzurollen und als Tür zu nutzen. Öffnen Sie sie horizontal und lassen die frische Luft herein.

+ Zubehör für Ihr Thule QuickFit



Thule Mosquito

Zusatzpanel mit Reißverschluss, um die Standardfront oder Seite des Thule QuickFit Zeltes zu ersetzen. Hergestellt aus Moskitonetz, um zusätzliche Belüftung zu schaffen.



Thule Side Tensioning Kit

307053 - Zwei Glasfibrerstangen zur Optimierung des Anpress-drucks zur Fahrzeugwand für Thule QuickFit Zelte.

Mehr Zubehör siehe S. 38



Markisenzelte Thule QuickFit

Schneller und einfacher Aufbau



Doppeltes Dach

Wird durch den Aufbau des Zeltes unterhalb des Markisentuches erreicht. Es schafft eine bessere Belüftung und Isolation.

Moskitonetz

Fenster mit Reißverschluss

Zelttuch

Hergestellt aus Ripstop.

Befestigung - Das Zelt ist mit den schwarzen Befestigungsteilen leicht an der Frontleiste der Markise zu montieren.

Ventilation - Das Zelt hat zwei Dauerbelüftungsöffnungen um Kondensation zu vermeiden. Die Seitenfenster sind mit Moskitonetz ausgestattet.

MONTAGE

Wird in eine zusätzliche Schiene eingeschoben
307050 - Thule Awning Fixation Kit TO 6300 | 6200



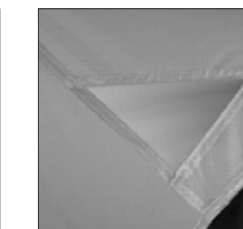
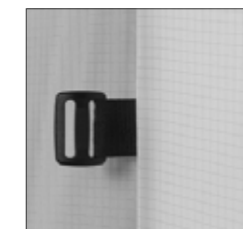
Montageanleitung



Vielseitigkeit

INKLUSIVE

- Windschürze und Radabdeckung: verhindern das Eindringen des Windes unterhalb des Fahrzeugbodens
- Fenster mit Reißverschluss
- Packtasche



Markisenzelte - Zubehör



Thule Mosquito

Dank der modularen Paneele des Thule Panorama | QuickFit Zeltes können alle Seitenteile entnommen werden und bei Bedarf mit einer Seitenwand komplett aus Mosquito-Gitter ersetzt werden, zur optimalen Belüftung bei gleichzeitigem Schutz vor lästigen Insekten.

Thule Panorama

- 309930 - Mosquito Seitenwand
- 309931 - Mosquito Vorderwand 4.00 m

Thule QuickFit

- 309925 - Mosquito Seitenwand
- 309927 - Mosquito Vorderwand 3.00 m



Thule Hold Down Side Strap Kit

307916 - Verhindert, dass Markise und Vorzelt durch starken Wind Schaden nehmen. Wird an den Stützbeinen befestigt.



Thule Tent LED Mounting Rail TO 6300 | 6200

301664 - Diese Kederschienen-Adapterprofil (4.00 m) wird an der Unterseite der Kassette bis TO 6300 | 6200 eingeschoben. Ausgestattet mit einem Kedereinzug für Thule QuickFit Markisenzelte.



Thule Awning Fixation Kit TO 6300 | 6200

307050 - Profil mit Kunststoff-Endkappen zur Befestigung in der T-Nut-Schiene im Boden der Markisenkassette der TO 6300 | 6200. Sollte gegen Verrutschen mit Kleber fixiert werden. Kann nicht mit einer LED-T-Schiene kombiniert werden (306777).



Thule Side Tensioning Kit

307053 - Zwei Glasfibrerstangen zur Optimierung des Anpressdrucks zur Fahrzeugwand für Thule QuickFit Markisenzelte.



Thule Curtains

301563 - Erhalten Sie ganz einfach mehr Privatsphäre durch den Einsatz von Gardinen in der Farbe dunkelgrau. Passend für Thule Panorama Markisenzelte.





› Sportausrüstung

Für ein aktives Leben mit Freunden und der Familie kann viel Ausrüstung erforderlich sein. Dieser Lebensstil bringt es mit sich, dass man gelegentlich zusätzlichen Stauraum und Spezialträger für alle eventuell benötigten Gegenstände braucht.

Sportausrüstung - Alle Produkte auf einen Blick

Fahrradträger für die Hecktür



New

Thule WanderWay



2 Räder, auf 3 oder 4 erweiterbar



Thule Elite Van XT



- 307340 - 2 Räder Eloxiert
- 302013 - 2 Räder Schwarz
- 302018 - 2 Räder Schwarz
- 302043 - 2 Räder Schwarz

New

Fahrradträger für die Anhängerkupplung



Thule VeloSpace XT



- 938000 (13-pin) - 2 Räder
- 939000 (13-pin) - 3 Räder



Thule EasyFold XT



- 938000 (13-pin) - 2 Räder
- 934100 (13-pin) - 3 Räder



Wassersportträger



Thule Hullavator Pro

- 898000 Aluminium



Thule SUP Taxi XT

- 810001 Aluminium/Schwarz



Thule Hull-a-Port Aero

- 849000 Schwarz



Thule Multipurpose Rack

- 855000 Schwarz



Thule DockGrip

- 895000 Schwarz



Thule Portage

- 819000 Schwarz

Sportausrüstung - Alle Produkte auf einen Blick

Wintersportträger



Thule SnowPack

- 732200 Aluminium
- 732400 Aluminium

- 732600 Aluminium



Thule SkiClick

- (Langlaufskier) 729100 Schwarz



Fahrradträger für die Hecktür Thule WanderWay

Erstklassiger Heckklappenfahrradträger für den Volkswagen T6 Minivan

Thule WanderWay ist schnell und einfach zu montieren, dank der speziellen Anpassung an den VW T6 Minivan (nicht geeignet für VW T5).

Zuladung

Er trägt zwei Fahrräder und kann auf bis zu 4 Fahrräder erweitert werden, indem man eine dritte und vierte Fahrradschiene hinzufügt. Alternativ können Sie durch die robuste Konstruktion zwei E-Bikes mit einem Gesamtgewicht von bis zu 60 kg transportieren.

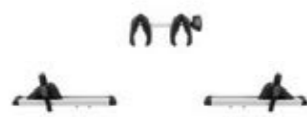
Einfach zu bedienen, leicht am Auto zu halten

Alles auf dem Thule WanderWay ist auf einfache Bedienung ausgelegt. Positionieren Sie Ihre Fahrräder auf einfach zu verstellenden Schienen, die von links nach rechts gleiten, und befestigen Sie die Räder sicher mit einem Radhalter mit Ratschenfunktion. Einmal montiert, kann Thule WanderWay so lange auf Ihrem Auto bleiben, wie Sie wollen - es ist möglich, den Kofferraum ohne montierte Fahrräder zu öffnen.

+ Zubehör für Ihren Thule WanderWay



Thule WanderWay 3rd Rail Kit
911600 - Für die Befestigung eines dritten Fahrrades. Verstellbar von links nach rechts.



Thule WanderWay 4th Rail Kit
911700 - Für die Befestigung eines vierten Fahrrades.

Mehr Zubehör auf www.thule.com



Fahrradträger für die Hecktür Thule WanderWay

Montage - Schnelle und einfache Montage dank der Passform für den VW T6 Minivan. Eignet sich zum Transport von bis zu 4 Fahrrädern.

Fahrradrahmenhalter - Einfache Befestigung der Fahrräder durch abnehmbare Haltearme mit abschließbaren Thule AcuTight Drehmomentbegrenzer-Knöpfen, die "klicken", wenn das optimale Drehmoment erreicht ist.

Verriegelte Plattform - Lässt sich bei Nichtgebrauch flach zusammenklappen, um einen einfachen Transport und eine bequeme Lagerung zu ermöglichen.



Verschiebbare Schienen - Die Schienen lassen sich einfach seitlich verschieben, damit Sie mühelos die beste Position für Ihr Fahrrad finden.

Radbefestigung - Dank der verstellbaren Radbefestigungen können Sie ganz einfach die perfekte Einstellung für Ihre Fahrräder wählen. Dadurch wird das einfache Befestigen von fast jedem Fahrrad auf dem Träger möglich.

Thule WanderWay

911001 - 2 Räder, auf 3 oder 4 erweiterbar

Eloxiert/Schwarz



New

Fahrradträger für die Hecktür Thule Elite Van XT

Gewichtsreduziertes Design mit Premium-Performance

Der Thule Elite Van XT Fahrradträger ist schnell und einfach zu montieren, er wird ohne Bohren an der hinteren Tür verklemt und verklebt.

Zwei Ausführungen

Der Fahrradträger ist in zwei Ausführungen erhältlich: eloxiert und schwarz. Das Design komplett in schwarz ist perfekt für Vans mit sportlichem und Offroad-Look.

Sichere Befestigung

Der erhöhte Abstand von 20 cm zwischen den Schienen ermöglicht eine einfachere und schnellere Befestigung der Fahrräder. Die Felgenhaltebänder mit Ratschenfunktion sichern die Fahrräder während des Transports. Türen können mit geladenen Fahrrädern geöffnet werden.

Perfektes Finish

Hochwertige Abdeckgummis gewährleisten eine perfekte Optik, auch wenn der Träger abgenommen wurde.

+ Zubehör für Ihren Thule Elite Van XT



Thule Strap Lock

307389 - Abschließbarer Spanngurt, um Ihre Fahrräder während des Transports zu sichern - Länge 3,00 m.

Mehr Zubehör auf www.thule.com



Thule Bike Frame Adapter

982003 - Rahmenadapter zur einfachen Befestigung von Fahrrädern mit spezieller Rahmengenometrie (z. B. Damenräder, BMX-Räder oder Downhill-Bikes).

Fahrradträger für die Hecktür Thule Elite Van XT

Montage -

Der Fahrradträger wird ohne Bohren an der hinteren Tür verklemt und verklebt.

Ratschenfunktion -

Die Felgenhaltebänder mit Ratschenfunktion sichern die Fahrräder während des Transports.



Abdeckstreifen aus flexiblem Kunststoff -

Sorgen für eine perfekte Optik, auch wenn der Träger abgenommen wurde.

Fahrradrahmenhalter

Einfache Befestigung der Fahrräder durch abnehmbare Haltearme mit abschließbaren Thule AcuTight Drehmomentbegrenzer-Knöpfen, die "klicken", wenn das optimale Drehmoment erreicht ist.

Intelligente Befestigung -

Vom Fahrradträger bis zur Tragschiene - einfaches Aushängen und Abnehmen des Fahrradträgers bei Nichtgebrauch.



Thule Elite Van XT

2 Räder
Passend für Ducato, Jumper und Boxer ab Baujahr 2007

307340
Eloxiert
 302013
Schwarz

Thule Elite Van XT

2 Räder
Passend für VW Crafter ab Baujahr 2017

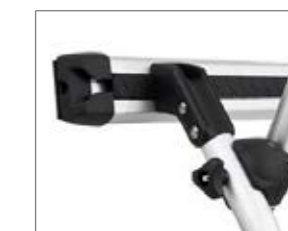
302018
Schwarz

Thule Elite Van XT

2 Räder
Passend für Sprinter ab Baujahr 2006 und VW Crafter 05/2006-2017

302043
Schwarz

ACHTUNG - Nur geeignet für H2 & H3-Modelle



Fahrradträger für die Anhängerkupplung Thule VeloSpace XT



Der vielseitige Fahrradträger für alle Arten von Fahrrädern

Dieser Fahrradträger für die Anhängerkupplung erfordert nur minimales Heben zum Laden und Entladen. Er ist die bevorzugte Wahl für schwerere Fahrräder.



🚲🚲
938000 (13-pin) - 2 Räder

🚲🚲🚲
939000 (13-pin) - 3 Räder

🇨🇭 Zubehör für Ihren Thule VeloSpace XT



Thule BackSpace XT
938300 - Leichte und robuste Cargo Box für das Heck Ihres Fahrzeugs, wodurch Ihre gesamte Ausrüstung gut erreichbar bleibt. Siehe S. 63



Thule Transport Wheel
917300 - Praktisches Transportrad zum leichten Transport Ihres Fahrradträgers zum und vom Fahrzeug.



Fahrradträger für die Anhängerkupplung Thule EasyFold XT



Der komplett zusammenklappbare Träger für Fahrräder jeder Art

Dieser benutzerfreundliche Fahrradträger ist ideal für alle Arten von Fahrrädern, einschließlich Elektrofahrräder und schwere Mountainbikes. Durch seinen raffinierten Klappmechanismus ist er zusammengeklappt nicht größer als ein gewöhnlicher Koffer.



🚲🚲
933100 (13-pin) - 2 Räder

🚲🚲🚲
934100 (13-pin) - 3 Räder

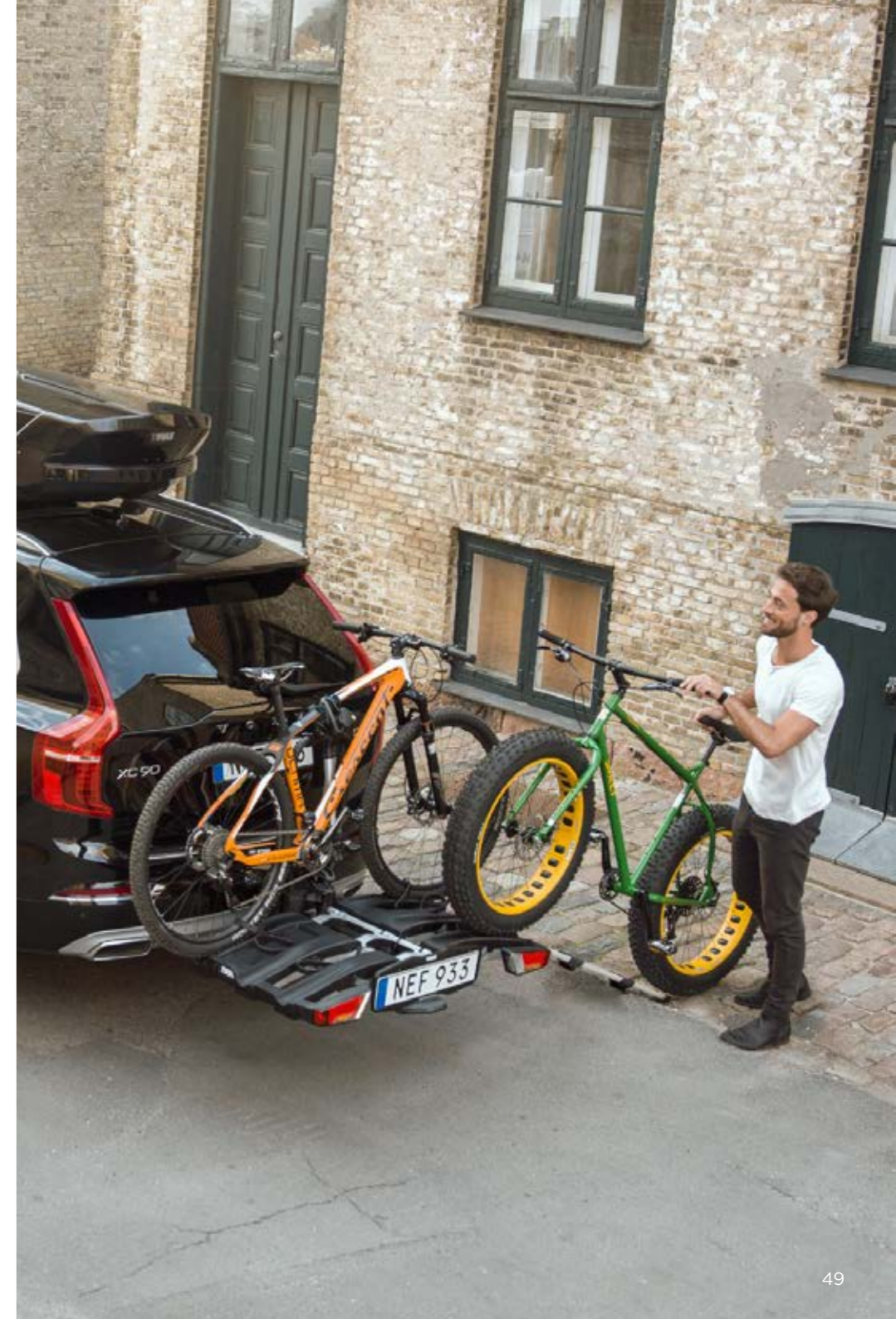
🇨🇭 Zubehör für Ihren Thule EasyFold XT



Thule EasyFold XT Loading Ramp
933400 - Mit der praktischen, klappbaren Laderampe wird das Auf- und Abladen Ihrer Fahrräder noch einfacher.



Thule EasyFold XT Carrying Bag
931100 (2 Räder) - 934400 (3 Räder)
Schützt den Thule EasyFold XT während der Lagerung bei Nichtgebrauch und erleichtert den Transport.



Wassersportträger Thule Hullavator Pro

Schnell und einfach auf dem Wasser

Die Lift-Assistenz-Funktion dieses Kajakträgers verringert das von Ihnen zu hebende Gewicht um bis zu 18 kg.

Montage

Dieser Kajakträger mit Lift-Assistenz-Funktion kann einfach auf dem Lastenträger-Set Thule ProBar Flex - Hoch montiert werden.

Einfache Beladung und Entladung

Doppelt ausklappbare, mit Schaumstoff ummantelte Arme senken die Ladehöhe um bis zu 1 Meter ab, sodass das Kajak auf einer bequemen Höhe auf- bzw. abgeladen werden kann.

Schutz

Maximaler Schutz für Ihr Kajak durch acht gepolsterte Auflagepunkte. Längere Produktlebensdauer aufgrund der Korrosionsbeständigkeit durch den Aufbau aus Aluminium und doppelt beschichtetem Stahl.

+ Einfaches Auf- und Abladen des Kajaks

Gasdruckfedern

Gasdruckfedern reduzieren das Gewicht des Kajaks beim Anheben und Absenken um bis zu 18 kg, wodurch Sie das Kajak problemlos alleine auf- und abladen können.



Wassersportträger Thule Hullavator Pro



Einfach zu beladen - Doppelt ausklappbare Arme senken das Kajak um bis zu 1 Meter ab, sodass das Kajak auf einer bequemen Höhe auf- bzw. abgeladen werden kann.



Schutz - Maximaler Schutz für Ihr Kajak durch acht gepolsterte Auflagepunkte.

Einfache Bedienung - Gasdruckfedern reduzieren das Gewicht des Kajaks beim Anheben und Absenken um bis zu 18 kg, wodurch Sie das Kajak problemlos alleine auf- und abladen können.

Langlebiges Material - Längere Produktlebensdauer aufgrund der Korrosionsbeständigkeit durch den Aufbau aus Aluminium und doppelt beschichtetem Stahl.



898000
Aluminium



ACHTUNG - Der Thule Hullavator Pro passt nur zusammen mit dem Lastenträger-Set Thule ProBar Flex - Hoch (301647)



Wassersportträger



Thule Hull-a-Port Aero

Innovativer Kajakhalter, der Sicherheit, Stil und Benutzerfreundlichkeit bietet, sowie sich nahtlos in die Thule Dachträgersysteme integrieren lässt.

EIGENSCHAFTEN

- Schnelles Auf- und Zusammenklappen bei Nichtgebrauch durch praktischen Griff vorne
- Die widerstandsfähige und weiche Gummipolsterung schützt das Kajak beim Transport
- Einfache Handhabung der Spanngurte beim Befestigen des Kajaks durch StrapCatch
- Das diebstahlsichere Design befestigt den Träger sicher an den Laststreben (Schlösser inklusive)

849000
Schwarz



Thule DockGrip

Ein vielseitiger Träger für den horizontalen Kajaktransport mit großen, gepolsterten und flexiblen Auflagen.

EIGENSCHAFTEN

- Durch zwei voneinander unabhängig drehbare Sättel mit Hebel zur Winkelverstellung eignet sich der Träger für die verschiedensten Formen von Kajakrümpfen ebenso wie für SUP-Boards
- Der Rumpf wird mit großen, gepolsterten und flexiblen Auflagen geschützt.
- Einfache Sicherung des Kajaks oder SUP-Boards durch Spanngurte mit Schnallenschutz
- Inklusive T-Nut-Befestigung

895000
Schwarz



Wassersportträger



Thule Portage

Mit unserem besonders einfach zu beladenden Kanuträger transportieren Sie Ihr Kanu oder Kajak sicher und können mehr Zeit auf dem Wasser verbringen.

EIGENSCHAFTEN

- Robuste Halter mit abgerundeten Seiten sorgen für einfaches Auf- und Abladen
- Gepolsterte wetterfeste Fußpolsterung schützt das Kanu während der Fahrt
- Starke, widerstandsfähige Spanngurte mit Schnallenschutz schützen Fahrzeug und Kanu vor Kratzern
- Trägt 1 Kanu

819000
Schwarz



Thule SUP Taxi XT

Dieser herausragende SUP-Träger sorgt für maximale Sicherheit und lässt sich dabei individuell anpassen sowie einfach montieren.

EIGENSCHAFTEN

- Dank Teleskop-Design individuell anpassbar
- Geeignet für Boards mit einer Breite von 70 bis 86 cm
- Stahlverstärkte Sicherheitsgurte und ein doppelter Schließmechanismus sorgen für beste Sicherheit Ihrer Boards
- Integrierte Spannbänder für einfaches und bequemes Beladen
- Die weiche, wetterfeste Polsterung schützt Ihre Boards während der Fahrt

810001
Aluminium/Schwarz



Thule Multipurpose Rack

Ein intelligenter Träger für Masten, Paddel und Ruder.

EIGENSCHAFTEN

- Flexibles System für den Transport von Paddeln, Rudern, Masten und anderen langen Gegenständen
- Ein integriertes Kabelschloss sorgt für den notwendigen Diebstahlschutz
- Der Schutz der Ausrüstung wird durch ein integriertes Gummikissen gewährleistet
- Erhältlich in 2er-Sets

855000
Schwarz





Wintersportträger



732200
Aluminium

732400
Aluminium

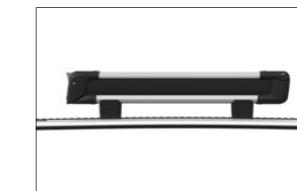
732600
Aluminium

Thule SnowPack

Schlanker, aerodynamischer Skiträger für alle Arten von Skiern und Snowboards.

EIGENSCHAFTEN

- Skier und Snowboards werden sicher von weichen Gummiauflagen gehalten, die besten Griff bieten, ohne die Oberflächen zu verkratzen
- Durch das integrierte Vertikalfedersystem können auch dickere, moderne Skier und Snowboards transportiert werden. Zudem verringert das System die Höhe des unbeladenen Trägers
- Durch die übergroße Taste lässt sich der Halter auch mit Handschuhen leicht öffnen und schließen
- Für den Transport von Skiern mit großen Bindungen ist ein größerer Abstand zum Dach nötig – kein Problem dank der beiliegenden Erhöhungsfüße, mit denen sich der Halter höher setzen lässt



(Langlaufskier)

729100
Schwarz

Thule SkiClick

Praktischer und platzsparender Träger für Langlaufskier.

EIGENSCHAFTEN

- Innovative 3-in-1-Lösung: ein Skiträger mit Skihalter und Wandmontagefunktion
- Praktisches, platzsparendes Design
- Minimaler Luftwiderstand für geringeren Kraftstoffverbrauch
- Sicherheitsschloss
- Kann mit einem simplen „Klick“ an einer Wand oder einem Dachträger befestigt werden





› Einordnen

Stauraum ist immer knapp. Deshalb sind flexible Ordnungshilfen das A und O. Sie bieten für alles Platz und ermöglichen einen bequemen Zugriff. Unsere Taschen und Ordnungshilfen sind sowohl für drinnen als auch für draußen geeignet, damit Sie Ihre Freizeit ungestört genießen können.



Einordnen - Alle Produkte auf einen Blick

Ordnungshilfen



Thule Wall Organizer

14 Taschen mit 2 unterschiedlichen Größen



Thule Shoe Organizer

10 Taschen und 2 zusätzliche Netztaschen



Thule Countertop Organizer

Verschiedene Netztaschen



Thule Go Box

2 Hauptfächer und 3 Zusatztaschen



Thule Toiletry Kit

13 verschiedene Taschen



Befestigungssysteme

Verschiedene Befestigungsoptionen

Gepäckboxen



Thule Force XT



Dachbox

Korb



Thule Canyon XT



Dachkorb

Box



Thule BackSpace XT



Heckbox

Ordnungshilfen



Thule Wall Organizer

Bietet Platz für alle Dinge des täglichen Bedarfs.

EIGENSCHAFTEN

- 14 Taschen mit 2 unterschiedlichen Größen
- Integrierte Abdeckung mit Reißverschluss zum Schutz während des Transports
- Abmessungen BxH: 50 x 85 cm

BEFESTIGUNG (nicht mitgeliefert)

- Thule Strap Kit for Organizers
- Thule POD 2.0
- Thule POD 1.0

306924
Schwarz/Grau



Thule Shoe Organizer

Bietet Stauraum für mindestens 10 Paar Schuhe.

EIGENSCHAFTEN

- 10 Taschen und 2 zusätzliche Netztaschen
- Integrierte Abdeckung mit Reißverschluss zum Schutz während des Transports
- Abmessungen BxH: 50 x 80 cm

BEFESTIGUNG (nicht mitgeliefert)

- Thule Strap Kit for Organizers
- Thule POD 2.0
- Thule POD 1.0

306925
Schwarz/Grau



Thule Countertop Organizer

Hält alle wichtigen Utensilien in Reichweite.

EIGENSCHAFTEN

- Verschiedene Netztaschen
- Integrierter Papiertuchhalter
- Abmessungen BxH: 90 x 40 cm

BEFESTIGUNG (nicht mitgeliefert)

- Thule Strap Kit for Organizers
- Thule POD 2.0
- Thule POD 1.0

306926
Schwarz/Grau



Thule Toiletry Kit

Perfekt für das Badezimmer.

EIGENSCHAFTEN

- 13 verschiedene Taschen
- Einfacher Transport durch Handgriff
- Abnehmbarer Spiegel
- Abmessungen geschlossen BxH: 35 x 40 cm
- Abmessungen geöffnet BxH: 35 x 120 cm
- L-förmiger Haken - passt an die Tür

BEFESTIGUNG (nicht mitgeliefert)

- Thule POD 2.0
- Thule POD 1.0

306928
Schwarz/Grau



Thule Go Box

Handliche und faltbare Aufbewahrungsbox in zwei Größen.

EIGENSCHAFTEN

- Zwei Hauptfächer, drei Zusatztaschen
- Unkomplizierte Nutzung und kann schnell zusammengeklappt werden
- Die faltbare Schutzhaube bietet optimalen Schutz vor Regen
- Abmessungen Medium BxHxT: 61 x 30 x 36 cm
- Abmessungen Large BxHxT: 61 x 30 x 46 cm

M - 306929
Schwarz/Grau

L - 306930
Schwarz/Grau



Befestigungssysteme



Thule Ladder Fixation Kit

EIGENSCHAFTEN

- Max. Belastbarkeit: 10 kg
- Abmessungen BxHxT: 66 x 8 x 10 cm
- Gewicht: 1.2 kg

301415
Schwarz

Siehe S. 13



Thule Strap Kit for Organizers

EIGENSCHAFTEN

- Passt in eine optionale Schiene oder in der Frontleiste der Markise
- Max. Traglast: 10 kg/Gurt
- Schnellmontagesystem
- In der Höhe verstellbar
- Gurtlänge: 120 cm
- Set mit 2 Stück

307124
Schwarz



Thule POD 2.0

EIGENSCHAFTEN

- Montage mit zwei Schrauben und/oder PU-Kleber
- Inklusive Abdeckkappe
- Kompaktes und unauffälliges Design
- Max. Traglast: 10 kg/POD
- Abmessungen BxHxT: 5.5 x 3 x 1.2 cm
- Set mit 2 Stück

306804
Weiß



Dachbox Thule Force XT

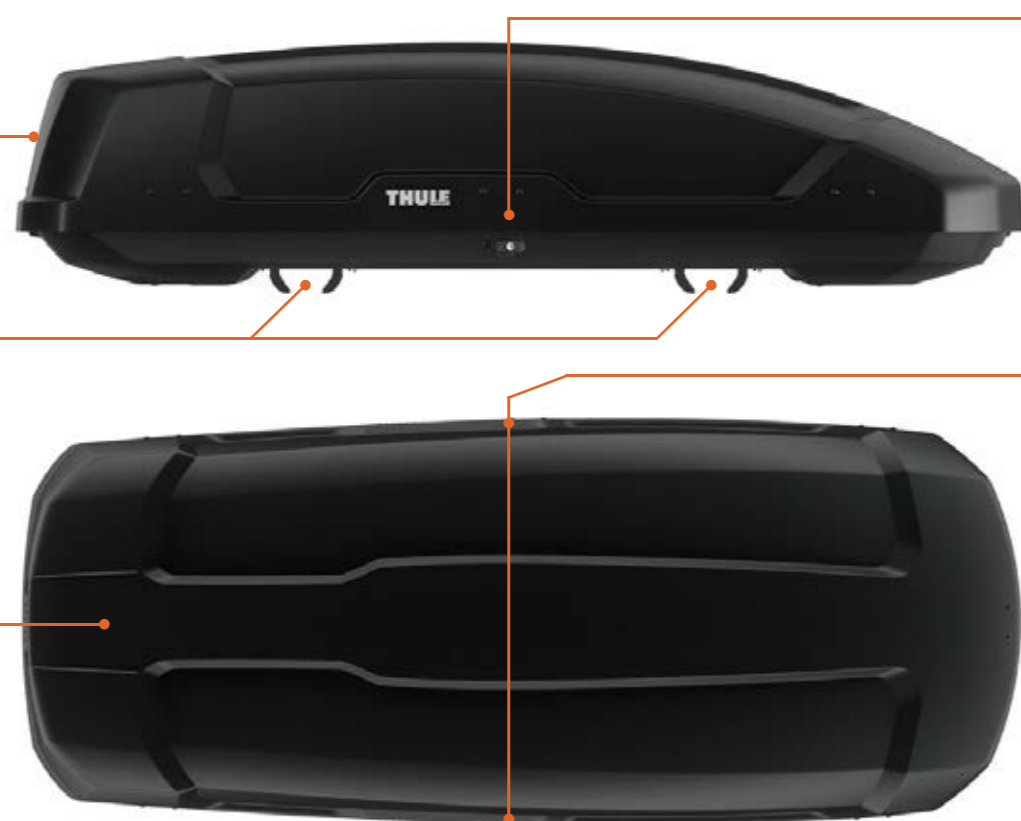
Vielseitige Cargo Box zur Dachmontage für den täglichen Einsatz



Vielseitig - Optimal ausgenutzter Platz für zahlreiche Fahrzeugmodelle.

Einfache Montage - Dank PowerClick-Schnellbefestigungssystem. Die integrierte Drehmomentanzeige meldet per Klickgeräusch, wenn die Box ordnungsgemäß montiert ist, und sorgt so für eine schnelle und sichere Befestigung.

Zuladung - Bis zu 75 kg.



Sicher - Bequemes Öffnen und Schließen sowie Schutz des Thule Comfort Key dank LockKnob.

Einfaches Öffnen - Von beiden Seiten des Fahrzeugs leichter Zugang zu allen Bereichen der Box durch DualSide-Öffnung.

ACHTUNG - Verwenden Sie den Thule T-Track-Adapter 697600, wenn die Gepäckbox auf dem Lastenträger Thule ProBar Flex montiert werden soll



S

635100
Schwarz Aeroskin

M

635200
Schwarz Aeroskin

L

635700
Schwarz Aeroskin

Entdecken Sie die verschiedenen Thule Dachbox Modelle auf www.thule.com

Dachkorb



Thule Canyon XT

Dieser Dachkorb mit seiner robusten und doch eleganten, leichten Stahlrohrkonstruktion eignet sich für den Transport von Ausrüstung beliebiger Form und Größe.

EIGENSCHAFTEN

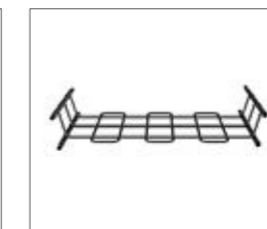
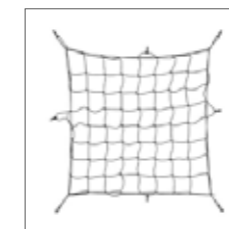
- Windabweisende Verkleidung verbessert die Aerodynamik
- Elegante und praktische Konstruktion mit niedrigem Profil, deren abgeschrägte Seitenwände das Auf- und Abladen erleichtern
- Mit dem Thule One-Key System abschließbar
- Mit der Thule Canyon Extension XT lässt sich die Ladefläche um 51 cm verlängern



859002
Schwarz

Zubehör

595000 - Thule Load Net 80 x 80 cm
595100 - Thule Load Net 130 x 90 cm
859101 - Thule Canyon Extension XT



Heckbox



Thule BackSpace XT

Leichte und robuste Cargo Box für das Heck Ihres Fahrzeugs, wodurch Ihre gesamte Ausrüstung leicht zu erreichen bleibt.

EIGENSCHAFTEN

- Die Box sitzt bodennah, wodurch das Be- und Entladen des Kofferraums erleichtert wird
- Mit integrierten Griffen zum komfortablen Tragen der Box
- Kompakte Lagerung bei Nichtgebrauch durch leichte und zusammenfaltbare Struktur



938300
Schwarz

Montage

Auf einem Thule VeloSpace XT Fahrradträger - Siehe S. 48





› Komfort & Sicherheit

Machen Sie Ihren Urlaub angenehm und komfortabel. Müheloser Zugang zu Ihrem Fahrzeug dank unserer Thule Einstiegsstufen. Für sichere Stabilität für Ihr Fahrzeug bietet Thule Auffahrkeile an. Sichern Sie Ihre Türen mit qualitativ hochwertigen Schlössern speziell für Ihren Van.



Komfort & Sicherheit - Alle Produkte auf einen Blick

Einstiegsstufen



**Thule Slide-Out Step V19 12V
Ducato | Jumper | Boxer
Euro 6d-Temp**



Einfacher Zugang zu Ihrem Fahrzeug



**Thule Slide-Out Step V19 12V
Crafter 2017**



Einfacher Zugang zu Ihrem Fahrzeug

Auffahrkeile



Thule Levelers



Die sichere Art zu parken

Schlösser



Thule Universal Lock



Große Überlappung an der Tür für hohe Sicherheit



Thule Cab Lock



Sichert Ihren Van von innen



Thule Van Lock



Sichert Ihre Heck- und Schiebetüren

Einstiegsstufen Thule Slide-Out Step V19 12V



Einfacher Zugang zu Ihrem Fahrzeug

Eine Einstiegsstufe erlaubt Ihnen Ihr Fahrzeug ohne Anstrengung zu betreten. Die robusten Trittplatten sind aus strukturiertem, eloxiertem Aluminium hergestellt und mit Anti-Rutsch-Streifen ausgestattet. Die Qualität übersteigt die europäische Standardnorm EN1646. Ein Schalter für den Anschluss einer Warnlampe im Innern des Fahrzeugs ist standardmäßige Ausstattung, damit nicht versehentlich mit der ausgefahrenen Stufe gefahren wird.



Thule Slide-Out Step V19 12V Ducato | Jumper | Boxer Euro 6d-Temp

EIGENSCHAFTEN

- Breite: 400 - 550 - 700 mm

Thule Slide-Out Step V19 12V Crafter 2017

EIGENSCHAFTEN

- Breite: 400 - 550 - 700 mm

ACHTUNG - Montagesatz muss separat erworben werden

+ Zubehör für Ihr Thule Slide-Out Step V19 12V

Thule LED Kit for Slide-Out Step V19 12V

301826 - Integrierte und geschützte LED für optimale Beleuchtung der Trittplatte.



Auffahrkeile Thule Levelers



Die sichere Art zu parken

Perfektes Stabilität

Unsere Auffahrkeile bieten eine große Oberfläche für höhere Stabilität. Dies macht sie ideal für breite Reifen. Die Maximallast beträgt 5 t/Set.

Geriffelte Bereich

Ausgestattet mit drei Höhenstufen für eine einfachen Nivellierung des Fahrzeugs. Der geriffelte Bereich bietet perfekten Halt zwischen Reifen und Auffahrkeil.



EIGENSCHAFTEN

- Drei Höhen : 44 - 78 - 112 mm
- Maße BxHxT: 560 x 150 x 200 mm
- Gewicht: 1,8 kg pro Keil

307617
Schwarz

INKLUSIVE

- Set von zwei Auffahrkeilen
- Packtasche



Schlösser



Thule Universal Lock

Dieses Hochsicherheitschloss passt an alle Fahrzeuge: Reisemobil, Wohnwagen und Van. Die Anbaumontage ist perfekt für Schiebetüren, Kabinentüren oder Doppelhecktüren eines Van.

EIGENSCHAFTEN

- Große Überlappung an der Tür für hohe Sicherheit
- Stabiles Drehverriegelungssystem
- Für Schiebetüren ist ein Schlitz von 38 mm erforderlich. Alternativ kann ein Türanschlag in der Schiene oder das Schloss in einer höheren Position montiert werden
- Erhältlich in den Farben Weiß und Schwarz

VERPACKUNG

- | | |
|--------------------------|-----------------------------|
| 301406 - 1 Stück
Weiß | 301408 - 1 Stück
Schwarz |
| 301419 - 2 Stück
Weiß | 301409 - 2 Stück
Schwarz |
| 301407 - 3 Stück
Weiß | |

Schiebetüren



Kabinentüren



Doppelhecktüren



Schlösser



Thule Cab Lock

Dieses Schloss sichert Ihren Van von innen. Mit Soft-Touch-Oberfläche und passend zur Farbe Ihrer Einrichtung. Entwickelt für Fiat Ducato, Citroën Jumper und Peugeot Boxer. Mit einem Adapter kann das Modell mit dem MB Sprinter und dem Renault Master verwendet werden.

VERPACKUNG

- | |
|------------------------------------|
| 309830 - 2 Stück: Ducato
Grau |
| 309831 - 2 Stück: Sprinter
Grau |



Thule Van Lock

Mit diesem Schloss bleiben Ihre Heck- und Schiebetüren sicher. Intelligent und elegant passt es an all Van-Modelle und zur Farbe Ihrer Van-Stoßstange und den Türgriffen.

VERPACKUNG

- | |
|-----------------------------|
| 309832 - 1 Stück
Schwarz |
| 309833 - 2 Stück
Schwarz |





Lassen Sie sich inspirieren, im Internet und in den sozialen Medien, und entdecken Sie eine riesige Auswahl an Thule Produkten für einen aktiven Lebensstil, von Gepäck und Rucksäcken bis hin zu Kinderwagen und Fahrradkindersitzen. Und vergessen Sie nicht: **Inspirieren Sie uns** in Ihren eigenen Social-Media-Kanälen mit einem einfachen **@thule**, wir würden uns über Ihre Bilder und Stories mit diesem Hashtag freuen: **#bringyourlife**.





Dachträgersystem - Technische Daten



Bezeichnung	Thule SmartClamp System		
Artikel-Nr.	301640	301641	301642
MONTAGE			
Van	• Fiat Ducato • Peugeot Boxer • Citroën Jumper ≥ 06/2006		
EIGENSCHAFTEN			
Fahrzeuggröße	L2H2 (Länge: 5.4 m)	L3H2 (Länge: 6 m)	L4H2 (Länge: 6.4 m)
Max. Zuladung Dachträger	150 kg	200 kg	200 kg
Passend für Markisenlänge	3.25 m	3.75 m	4.00 m
Produktgewicht	9 kg	11 kg	12 kg
INHALT			
Basisschienen	2 x 2.83 m	2 x 3.44 m	2 x 3.78 m
Smart Clamps	6	8	8



Bezeichnung	Thule SmartClamp System für Markisen-Set*		
Artikel-Nr.	301643	301644	301645
MONTAGE			
Van	• Fiat Ducato • Peugeot Boxer • Citroën Jumper ≥ 06/2006		
EIGENSCHAFTEN			
Fahrzeuggröße	L2H2 (Länge: 5.4 m)	L3H2 (Länge: 6 m)	L4H2 (Länge: 6.4 m)
Max. Zuladung Dachträger	150 kg	200 kg	200 kg
Passend für Markisenlänge	3.25 m	3.75 m	4.00 m
Produktgewicht	9 kg	11 kg	12 kg
INHALT			
Basisschienen	2 x 2.83 m	2 x 3.44 m	2 x 3.78 m
Smart Clamps	3	4	4
Markisen-Adapteranschluss	3	4	4

* Montage-Set beim Kauf eines Dachträgers in Verbindung mit der Markise Thule Omnistor 6300 Set



Bezeichnung	Thule ProBar Flex	
	Hoch (2 St.)	Niedrig (2 St.)
Artikel-Nr.	301647	301648
MONTAGE		
Van	•	•
EIGENSCHAFTEN		
Höhe (zwischen Lastenträger und Dach)	13 cm	10 cm
Länge	1.50 m	1.50 m
Max. Zuladung (pro Set)	75 kg	75 kg
Produktgewicht (pro set)	8.3 kg	7.9 kg



Bezeichnung	Thule Van Ladder 9 Steps
Artikel-Nr.	301404
MONTAGE	
Van	•
Minivan	•
EIGENSCHAFTEN	
Sprossen	9
Max. Zuladung	150 kg
Produktabmessungen geschlossen (L x B x H)	49 x 7 x 75 cm
Produktabmessungen geöffnet (L x B x H)	49 x 7 x 264 cm
Produktgewicht Leiter	8.1 kg
Packtasche	•

ACHTUNG: inklusive Thule Ladder Fixation Kit



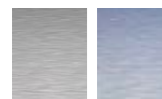
Bezeichnung	Thule Ladder Fixation Kit
Artikel-Nr.	301405
MONTAGE	
Van	•
Minivan	•
EIGENSCHAFTEN	
Max. Zuladung	10 kg
Produktabmessungen (L x B x H)	66 x 10 x 8 cm
Produktgewicht	1.2 kg
Packtasche	•

Markisen - Technische Daten



Bezeichnung	Thule Omnistor 6300 Manuell			Thule Omnistor 6300 Motorisiert			Thule Omnistor 6300 Pack* Manuell		
MONTAGE									
Van	•	•	•	•	•	•	• Fiat Ducato • Peugeot Boxer • Citroën Jumper > 2007		
Minivan									
BEDIENUNG									
Schneller Antrieb	•	•	•				•	•	•
Manuell									
Motor	Optional	Optional	Optional	12 VDC	12 VDC	12 VDC	Optional	Optional	Optional
Integrierte Spanname	Optional (+ 302095)	•	•	Optional (+ 302095)	•	•	Optional (+ 302095)	•	•
Quick-Lock-System	•	•	•	•	•	•	•	•	•
EIGENSCHAFTEN									
Länge	3.25 m	3.75 m	4.00 m	3.28 m	3.78 m	4.03 m	3.25 m	3.75 m	4.00 m
Fahrzeuggröße	L2H2	L3H3	L4H2	L2H2	L3H3	L4H2	L2H2	L3H3	L4H2
Auszug	2.50 m	2.50 m	2.50 m	2.50 m	2.50 m	2.50 m	2.50 m	2.50 m	2.50 m
Produktgewicht	25.10 kg	28.50 kg	30.50 kg	26.10 kg	29.50 kg	31.50 kg	25.10 kg	28.50 kg	30.50 kg
Gehäuseausführungen	Weiß Eloxiert Anthrazit			Weiß Eloxiert Anthrazit			Weiß Eloxiert Schwarz Anthrazit		
Tuchausführungen	31 - Mystic Grey 32 - Sapphire Blue			31 - Mystic Grey			31 - Mystic Grey		

TUCHAUS-FÜHRUNGEN



31 32

* Inklusive: Adaptersatz, EPDM Schaumstoffband und Adapter-Abdeckkappen

Markisen - Technische Daten



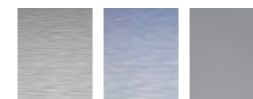
New



New

Bezeichnung	Thule Omnistor 5200			Thule Omnistor 5102					Thule 3200					
MONTAGE														
Van	• Fiat Ducato • Peugeot Boxer • Citroën Jumper > 2007 H2 mit Aufstelldach													
Minivan				• VW T5/T6					•	•	•	•	•	
BEDIENUNG														
Schneller Antrieb	•	•	•	•										
Manuell										•	•	•	•	•
Motor	Optional	Optional	Optional											
Integrierte Spanname	•	•	•											
Quick-Lock-System	•	•	•							•	•	•	•	•
EIGENSCHAFTEN														
Länge	3.15 m	3.75 m	4.00 m	2.60 m					1.90 m	2.30 m	2.50 m	2.70 m	3.00 m	
Fahrzeuggröße	L2H2	L3H2	L4H2											
Auszug	2.50 m	2.50 m	2.50 m	2.00 m					2.50 m	2.50 m	2.50 m	2.50 m	2.50 m	
Produktgewicht	26.40 kg	27.40 kg	28.00 kg	19.80 kg					12.00 kg	13.80 kg	14.70 kg	15.60 kg	16.90 kg	
Gehäuseausführungen	Anthrazit			Hellgrau Anthrazit					Anthrazit Eloxiert/Schwarz (für Markisen ab 2.50m Länge)					
Tuchausführungen	31 - Mystic Grey 32 - Sapphire Blue (nur bei 4.00m Länge)			31 - Mystic Grey					07 - Uni Grey					

TUCHAUS-FÜHRUNGEN



31 32 07

Smart Blocker - Technische Daten

Thule Sun Blocker G2 - Seitenwände



Markisentyp	Auszug	A - Anbauhöhe		H - Ausfallwinkel Markise	Artikel-Nr.
TO 5200 • 4900 • 5102 • 6300	2.00 m	1.90 - 2.24 m	Small	21 cm	307399
T 3200	2.50 m	1.90 - 2.24 m	Small	21 cm	301338
TO 5200 • 4900 • 6300		2.25 - 2.44 m	Medium	23 cm	307278
		2.45 - 2.64 m	Large	43 cm	307279

Thule Rain Blocker G2 - Seitenwände



Markisentyp	Auszug	A - Anbauhöhe		H - Ausfallwinkel Markise	Artikel-Nr.
TO 5200 • 5102 • 4900	2.00 m	1.80 - 1.99 m	Minivan*	21 cm	306515
TO 5200 • 4900 • 6300		2.05 - 2.24 m	Small	23 cm	307400
T 3200	2.50 m	1.80 - 1.99 m	Minivan	27 cm	301339
TO 5200 • 4900 • 6300		2.05 - 2.24 m	Small	23 cm	307291
		2.25 - 2.44 m	Medium	23 cm	307292
		2.45 - 2.64 m	Large	43 cm	307293
TO 6300	2.30 - 2.50 m	Van**	37 cm	307302	

***Minivan**
 • VW California T5/T6 > 2003
 • PSA Minivan > 2016

****Van**
 • Fiat Ducato > 2006
 • Peugeot Boxer > 2006
 • Citroën Jumper > 2006
 • VW Crafter > 2017

New Thule Rain Blocker G2 Pack Minivan



Markisentyp	Verpackung	Artikel-Nr.
TO 4900 • 5102	2x Thule Rain Blocker G2 Seitenwände Minivan 2x Thule Rain Blocker G2 Vorderwände A (1.27 m) Blockertasche	301329

Thule Windscreen



Tuchhöhe	Gesamthöhe	Länge	Gewicht	Artikel-Nr.
1.38 m	1.55 m	3.00 m	4.5 kg	306456

Smart Blocker - Technische Daten

Thule Sun Blocker G2 - Vorderwände



Länge	Mindestmarkisenlänge	Höhe	Artikel-Nr.
1.00 m	-	1.70 m	307284
2.40 m	2.60 m		307285
2.80 m	3.00 m		307286
3.30 m	3.50 m		307287
3.80 m	4.00 m		307288

Thule Rain Blocker G2 - Vorderwände



Markisentyp	Paneltyp	Länge	Höhe	Artikel-Nr.
Kombinierbar mit der Seitenwand: Minivan				
T 3200	J	1.12 m	1.85 m	301354
T 3200 • TO 5102 • 4900 • 5200	A	1.27 m		306454
T 3200	K	1.47 m		301355
T 3200	L	1.81 m		301356
T 3200	J + A	2.50 m		311360
TO 5102 • 4900 • 5200	A + A	2.60 m		311361
T 3200	J + K	2.70 m		311362
T 3200 • TO 4900 • 5200	J + L	3.00 m	311363	
Kombinierbar mit der Seitenwand: Small				
Alle Thule Omnistor Markisen	B	1.27 m	2.10 m	301320
	C	1.47 m		301321
	D	1.67 m		301322
	E	1.92 m		301323
Kombinierbar mit den Seitenwänden: Medium, Large und Van				
Alle Thule Omnistor Markisen	F	1.02 m	2.30 m	307303
	G	1.52 m		307304
	H	1.72 m		307305
	I	2.00 m		307306

Thule Rain Blocker G2 - Kombination Vorderwand

Mittels Kombination einzelner Frontelemente kann eine vollständig geschlossene Vorderwand zusammengestellt werden, kompatibel mit Ihrer Seitenwand und abhängig von Ihrer Markisenlänge.

Kompatible Seitenwand	Markisenlänge	Kombinationen Vorderwand
Thule Rain Blocker G2 Minivan	2.50 m	T 3200
	2.60 m	TO 5102 - 4900 - 5200
	2.70 m	T 3200
	3.00 m	T 3200 - TO 4900 - 5200
Thule Rain Blocker G2 Small	2.60 m	B + B
	2.80 m	B + C
Thule Rain Blocker G2 Medium, Large, Van	3.00 m	B + D
	3.00 m	F + F + F
	3.25 m	G + H
	3.50 m	F + G + F
	3.75 m	H + I
	4.00 m	F + I + F
	4.25 m	F + G + H
	4.50 m	F + I + G

Markisenzelte - Technische Daten



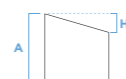
Bezeichnung	Thule Panorama			Thule QuickFit				
Aufenthalt	Längerer Aufenthalt			Kürzerer Aufenthalt				
MONTAGE								
Van	• Ducato H2			• Ducato H2				
Minivan								
PASSEND FÜR								
Markisen	Thule Omnistor 6300 • 6200 • 6002			Thule Omnistor 6300 • 6200 • 6002				
Markisenlänge	3.25 m • 3.75 m • 4.00 m			3.25 m • 3.75 m • 4.00 m				
Anbauhöhe (A)	2.30 - 2.50 m			2.30 - 2.50 m				
Fahrzeugwand	Gebogene Seitenwand			Gebogene Seitenwand				
EIGENSCHAFTEN								
Maximale Zeltlänge	4.00 m			3.00 m				
Zelttuch	AIRTEX®-Tuch			RIPSTOP-Tuch				
Farbe	Schwarz, Grau und Weiß			Schwarz, Grau und Weiß				
Gardinen	Optional			Inklusive				
Windschürze	Inklusive			Inklusive				
Radabdeckung	Inklusive			Inklusive				
Packtasche	2 Luxustaschen			Sporttasche				
	Modell	A - Anbauhöhe	H	Artikel-Nr.	Modell	A - Anbauhöhe	H	Artikel-Nr.
	Ducato H2 - 3.25 m			307089	Ducato H2 - 3.00 m	2.30 - 2.50 m	-45 cm	307060
	Ducato H2 - 3.75 m	2.30 - 2.50 m	-45 cm	307090				
	Ducato H2 - 4.00 m			307091				

Produktgewicht für Markisenzelt 3.75 m: 22.8 kg

Produktgewicht: 16.4 kg



A = Abstand zwischen Unterkante Markisegehäuse und Boden
H = Ausfallwinkel Markise



A = Abstand zwischen Kederleiste und Boden
H = Ausfallwinkel Markise

Markisenzelte - Technische Daten



New



Bezeichnung	Thule Residence G3 für Ducato Jumper Boxer H2			Thule Residence G3 für Volkswagen T5/T6		
Aufenthalt	Kürzerer Aufenthalt			Kürzerer Aufenthalt		
MONTAGE						
Van	• Ducato • Jumper • Boxer H2					
Minivan				• VW T5/T6		
PASSEND FÜR						
Markisen	Thule Omnistor 5200 • 6300			Thule Omnistor 5102 • Original Volkswagen Markise		
Markisenlänge	3.15 - 4.00 m			2.60 m		
Anbauhöhe (A)	2.30 - 2.50 m			2.30 - 2.50 m		
Fahrzeugwand	Gebogene Seitenwand			Gebogene Seitenwand		
EIGENSCHAFTEN						
Maximale Zeltlänge	4.00 m			2.60 m		
Zelttuch	PVC-Tuch			PVC-Tuch		
Farbe	Schwarz, Grau und Weiß			Schwarz, Grau und Weiß		
Gardinen	Optional			Optional		
Windschürze	Inklusive			Inklusive		
Radabdeckung	Inklusive			Inklusive		
Packtasche	1 Luxustasche			1 Luxustasche		
	Passend - TO 5200			Modell	Artikel-Nr.	
	Modell	A - Anbauhöhe	Artikel-Nr.	VW T5/T6	301560	
	3.15 m	2.30 - 2.50 m	310206			
	3.75 m		301543			
	4.00 m		301544			
	Passend - TO 6300					
	Modell	A - Anbauhöhe	Artikel-Nr.			
	3.25 m	2.30 - 2.50 m	301541			
	3.75 m		301543			
	4.00 m		301544			

Produktgewicht: 21 kg



A = Abstand zwischen Unterkante Markisegehäuse und Boden
H = Ausfallwinkel Markise

ACHTUNG - Vorder- und Seitenwände werden getrennt bestellt

Produktgewicht für Markisenzelt 3.15 m: 28,50 kg
Produktgewicht für Markisenzelt 4.00 m: 33 kg

Fahrradträger für die Hecktür - Technische Daten



Bezeichnung	Thule WanderWay		Thule Elite Van XT			
Artikel-Nr.	911001	307340	302013	302018	302043	
MONTAGE						
Van		• Fiat Ducato • Peugeot Boxer • Citroën Jumper ≥ 2007		• VW Crafter ≥ 2017		• Mercedes Sprinter > 2006 • VW Crafter 05/2006-2017
Minivan	• VW T6					
EIGENSCHAFTEN						
Ausführung	Eloxiert/Schwarz	Eloxiert	Schwarz	Schwarz	Schwarz	Schwarz
Anzahl Fahrräder	2	2	2	2	2	2
Max. Anzahl Fahrräder (optional)	4 (+ 911600 + 911700)	2	2	2	2	2
Zuladung	60 kg	35 kg	35 kg	35 kg	35 kg	35 kg
Zuladung pro Schiene	30 kg (2-Räder) – 20 kg (3-Räder)	19 kg	19 kg	19 kg	19 kg	19 kg
Zuladung der 4. Schiene	15 kg	-	-	-	-	-
Geeignet für Elektrofahrräder	•					
Maximale Reifenbreite	3" / 76 mm	2.75" / 70 mm	2.75" / 70 mm	2.75" / 70 mm	2.75" / 70 mm	2.75" / 70 mm
Produktabmessungen (L x B x H)	91 x 152 x 111 cm	130 x 55 x 125 cm	130 x 55 x 125 cm	130 x 55 x 125 cm	130 x 55 x 125 cm	130 x 55 x 125 cm
Produktgewicht	13.9 kg	10.5 kg	10.5 kg	10.5 kg	10.5 kg	10.5 kg
Verschiebbare Schienen links-rechts	•					
Verschiebbare Schienen in der Tiefe						
Verriegelte Plattform	Automatisch	Manuell	Manuell	Manuell	Manuell	Manuell
Verriegelte Fahrradrahmenhalter	•	•	•	•	•	•
Schienenabstand	31 cm	20 cm	20 cm	20 cm	20 cm	20 cm
Schienenabstand (Max. Anzahl Räder)	15 cm	-	-	-	-	-
Radbefestigung	Bänder mit Ratschenfunktion	Bänder mit Ratschenfunktion	Bänder mit Ratschenfunktion	Bänder mit Ratschenfunktion	Bänder mit Ratschenfunktion	Bänder mit Ratschenfunktion
Kompatibel mit One-Key System	•	•	•	•	•	•

Fahrradträger für die Anhängerkupplung - Technische Daten



Bezeichnung	Thule VeloSpace XT		Thule EasyFold XT	
Artikel-Nr.	938000	939000	933100	934100
MONTAGE				
Van	•	•	•	•
Minivan	•	•	•	•
EIGENSCHAFTEN				
Ausführung	Eloxiert/Schwarz	Eloxiert/Schwarz	Eloxiert/Schwarz	Eloxiert/Schwarz
Anzahl Fahrräder	2	3	2	3
Max. Anzahl Fahrräder (optional)	3 (+ 938100)	4 (+ 938100)	2	3
Zuladung	60 kg	60 kg	60 kg	60 kg
Zuladung pro Schiene	30 kg	30 kg	30 kg	30 kg
Zuladung der 4. Schiene	-	19 kg	-	-
Geeignet für Elektrofahrräder	•	•	•	•
Maximale Reifenbreite	4.7" / 119 mm	4.7" / 119 mm	4.7" / 119 mm	4.7" / 119 mm
Produktabmessungen (L x B x H)	69 x 135 x 79 cm (74 x 135 x 25 cm gefaltet)	73 x 135 x 79 cm (73 x 135 x 31 cm gefaltet)	63 x 123 x 68 cm (63 x 31 x 68 cm gefaltet)	83 x 123 x 86 cm (83 x 31 x 86 cm gefaltet)
Produktgewicht	18.7 kg	20.6 kg	17.9 kg	23.1 kg
Verschiebbare Schienen links-rechts				
Verschiebbare Schienen in der Tiefe				
Verriegelte Plattform	Manuell	Manuell	Manuell	Manuell
Verriegelte Fahrradrahmenhalter	•	•	•	•
Schienenabstand	25 cm	19 cm	22 cm	22/19 cm
Radbefestigung	Bänder mit Ratschenfunktion	Bänder mit Ratschenfunktion	Bänder mit Ratschenfunktion	Bänder mit Ratschenfunktion
Laderampe	Ja, mit Zubehör 917200		Ja, mit Zubehör 933400	
Steckeranschluss	13-pin		13-pin	
Kompatibel mit One-Key System	•	•	•	•

Wassersportträger - Technische Daten



Bezeichnung	Thule Hullavator Pro	Thule Hull-a-Port Aero	Thule DockGrip	Thule Portage	Thule SUP Taxi XT
Artikel-Nr.	898000	849000	895000	819000	810001
MONTAGE					
Van	•	•	•	•	•
Minivan					
EIGENSCHAFTEN					
Hauptladungsart	Kajak	Kajak	Kajak	Kanu	SUP-/Surfbrett
Zuladung	1 Kajak (max. 35 kg)	1 Kajak (max. 35 kg)	1 Kajak (max. 40 kg)	1 Kanu (max. 45 kg)	2 Bretter (max. 25 kg)
Länge des Gurts	2 x 440 cm	2 x 400 cm	2 x 400 cm	2 x 440 cm	
Gummi-Schnallenschutz	•	•	•	•	
Geeignet für andere Sachen				Kleines Boot	Für alle Bretttypen geeignet
Geeignet für alle Mastgrößen					
Schloss	•	•	Ja, mit Zubehör 841000	Ja, mit Zubehör 841000	•
Passend für Thule ProBar Flex	Nur Thule ProBar Flex Hoch - 301647	•	•	•	•
Kompatibel mit One-Key System	•	•	•	•	•

Wintersportträger - Technische Daten



Bezeichnung	Thule SnowPack			Thule SkiClick
	S	M	L	
Artikel-Nr.	732200	732400	732600	729100
MONTAGE				
Van	•	•	•	•
Minivan				
EIGENSCHAFTEN				
Zuladung	14 kg	28 kg	42 kg	7 kg
Zuladung Skier	Bis 2 Paar	Bis 4 Paar	Bis 4 Paar	1 Paar (Langlaufskier)
Zuladung Snowboards	1 Snowboard	Bis zu 2 Snowboards	Bis zu 2 Snowboards	
Abmessungen (L x B x H)	37 x 7 x 14 cm	62 x 7 x 10 cm	87 x 7 x 10 cm	11 x 9 x 9 cm
Produktgewicht	2,8 kg	3,8 kg	4,8 kg	0,4 kg
Breite der Auflagefläche	25 cm	50 cm	75 cm	
Große Öffnungstaste	•	•	•	
Abschließbar: Ski am Skiträger / Skiträger am Fahrzeug	•	•	•	•
Kompatibel mit One-Key System	•	•	•	

Dachbox/Dachkorb/Heckträger - Technische Daten



Bezeichnung	Thule Force XT		
	S	M	L
Artikel-Nr.	635100	635200	635700
MONTAGE			
Van	•	•	•
Minivan			
EIGENSCHAFTEN			
Volumen	300 L	400 L	450 L
Außenabmessungen (L x B x H)	139 x 89,5 x 39 cm	175 x 82 x 45,5 cm	190 x 84 x 46 cm
Innenabmessungen (L x B x H)	127 x 78 x 34 cm	162 x 71 x 40 cm	177 x 73 x 41 cm
Zuladung	75 kg	75 kg	75 kg
Produktgewicht	14,3 kg	16,4 kg	18,7 kg
Material	Schwarz Aeroskin		
Befestigungssystem	PowerClick		
Schließsystem	Zentrales Schloss		
Öffnung der Box	DualSide		

Bezeichnung	Thule Canyon XT
Artikel-Nr.	859002
MONTAGE	
Van	•
Minivan	
EIGENSCHAFTEN	
Produktabmessungen (L x B x H)	127 x 104 x 15 cm
Produktabmessungen mit Erweiterung	178 x 104 x 15 cm
Zuladung	65 kg
Produktgewicht	12,3 kg
Passend für Thule ProBar Flex	•
Verschiedenes	Befestigungspunkte können in der Länge an den Dachträger angepasst werden

Bezeichnung	Thule BackSpace XT
Artikel-Nr.	938300
MONTAGE	
Van	•
Minivan	•
EIGENSCHAFTEN	
Volumen	300 L
Produktabmessungen (L x B x H)	137 x 46,5 x 68 cm
Produktabmessungen faltet (L x B x H)	137 x 46,5 x 23,5 cm
Zuladung	50 kg
Produktgewicht	8,6 kg
Verschiedenes	Zur einfachen Montage am Thule VeloSpace XT Anhängerkupplungs-Fahrradträger

ACHTUNG - Verwenden Sie den Thule T-Track Adapter 697600, wenn die Gepäckbox auf dem Lastenträger Thule ProBar Flex montiert werden soll

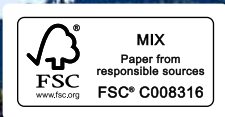
Schlösser - Technische Daten



Bezeichnung	Thule Universal Lock					Thule Cab Lock		Thule Van Lock	
	301406	301419	301407	301408	301409	309830	309831	309832	309833
MONTAGE									
Van	•	•	•	•	•	•	•	•	•
Minivan	•	•	•	•	•	•	•	•	•
EIGENSCHAFTEN									
Für Doppelhecktüren	•	•	•	•	•			•	•
Für Schiebetüren	•	•	•	•	•			•	•
Für Kabinentüren	•	•	•	•	•	•	•		
Material	Stabiles pulverbeschichtetes Aluminium					Stabiles pulverbeschichtetes Aluminium		Stabiles pulverbeschichtetes Aluminium	
Farbe	Weiß		Schwarz			Grau		Schwarz	
Verpackung	1 Stück	2 Stück	3 Stück	1 Stück	2 Stück	2 Stück		1 Stück	2 Stück
Produktgewicht/Stück (Netto)	0,540 kg 0,760 kg 0,720 kg (abhängig von der Montage)					1,085 kg	1,355 kg	0,525 kg	

› Bring your board
Bring your bike
Bring your skis
Bring your gear
Bring your kids
Bring your love
Bring your passion
Bring your dreams
Bring your life





302578 - DE - Die Produkte können von Land zu Land unterschiedlich sein. Änderungen und Irrtüme sind vor-behalten.
Konzept + grafisch Design: Hervé Ménard,
Fotografie: Bram Declercq, South Side Agency,
David Meignan, Eleonora Raggi, Tobias Ilanxer,
Fabienne Nury.
Druck: Drukkerij De Maertelaere bvba.

Thule nv
Kortrijkstraat 343 - BE - 8930 Menen
+32 56 52 88 99 - InfoRV@thule.com
www.thule.com

» PART OF THULE GROUP